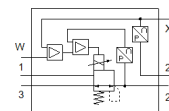
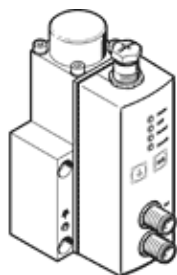


Proporcionalni regulator tlaka VPPL-3Q-3-0L20H-V1-V-S1-2

Številka dela: 1635987

FESTO



Podatkovni list

| Značilnost | Vrednost |
|---|--|
| Imenski premer, napajanje | 3 mm |
| Imenski premer, odzračitev | 3 mm |
| Način vklopa | električni |
| Princip tesnenja | mehak |
| Položaj vgradnje | poljuben Predvsem pokončno |
| Konstruktivna zgradba | neposredno krmiljen batni regulator |
| Kratkostična odpornost | ne |
| Maks. dolžina voda | 30 m |
| Varnostno navodilo | Varnostni položaj VPPL |
| Zaščita pred zamenjavo polov | za vse električne priključke |
| Način vračanja | mehanska vzmet |
| Vrsta krmiljenja | neposredno |
| Ventil | 3-protni-proporcionalni regulator tlaka, zaprt |
| Vrsta prikaza | LED displej |
| Obratovalni tlak MPa | ≤ 2 MPa |
| Obratovalni tlak | ≤ 20 bar |
| Območje regulacije tlaka Mpa | 0,02 ... 2 MPa |
| Območje regulacije tlaka | 0,2 ... 20 bar |
| Vstopni tlak 1 | 0 ... 50 bar |
| Vstopni tlak 1 Mpa | 0 ... 5 MPa |
| Maks. histereza tlaka (MPa) | 0,01 MPa |
| Maks. tlačna histereza | 0,1 bar |
| Maks. histereza tlaka | 1,45 psi |
| b vrednost | 0,25 |
| C-vrednost | 0,8 l/sbar |
| Normalni imenski pretok | 245 l/min |
| Normalni imenski pretok 2-3 | 282 l/min |
| Čas preklopa izključen | 654 ms |
| Čas preklopa vključen | 428 ms |
| Območje obratovalne napetosti DC | 21,6 ... 27,6 V |
| Trajanje vklopa | 100 % |
| Maks. poraba električne moči | 26,7 W |
| Preostala valovitost | 10 % |
| Območje signala analognih izhodov | 0 - 10 V |
| Območje signala analognih vhodov | 0 - 10 V |
| Želena/dejanska vrednost | Napetost 0 - 10 V |
| Delovni medij | Stisnjen zrak po ISO8573-1:2010 [7:4:4] Inertni plini |
| Opozorilo za obratovalni in krmilni medij | Obratovanje z naoljevanjem ni možno |
| Dovoljenje | c UL us - Listed (OL) |
| KC oznaka | KC-EMV |
| CE oznaka (glejte izjavo o skladnosti) | po EMC smernici EU |
| UKCA oznaka (glej izjavo o skladnosti) | v skladu s predpisi Združenega kraljestva za EMC |
| Razred odpornosti proti koroziji KBK | 2 - zmerna korozijska obremenitev |
| LABS (PWIS) skladnost | VDMA24364 cona III |

| Značilnost | Vrednost |
|---|------------------------------------|
| Temperatura medija | 5 ... 50 °C |
| Vrsta zaščite | IP65 |
| Temperatura okolice | 5 ... 50 °C |
| Temperatura skladiščenja | -10 ... 60 °C |
| Masa izdelka | 1.100 g |
| Napaka linearnosti v ± %FS | 0,5 %FS |
| Skupna natančnost | 0,5 %FS |
| Temperaturni koeficient | 0,04 %/K |
| Ponovljivost v ± %FS | 0,5 %FS |
| Električni priključek, diagnostični vmesnik | Vtičnica, M12, 5-polna, A kodirana |
| Električni priključek IN | Vtič, M12, 5-polni, A kodiran |
| Električni priključek OUT | Vtič, M12, 5-polni, A kodiran |
| Način pritrditve | s skoznjo izvrtino |
| Pnevmatični priključek 1 | Prirobnica |
| Pnevmatični priključek 2 | Prirobnica |
| Pnevmatični priključek 3 | Prirobnica |
| Opomba o materialu | Ustreza RoHS |
| Material, ohišje | Al zlitina za kovanje, eloksirana |