

Magnetni ventil

CPE24-M1H-5LS-QS-12

Številka dela: 163186

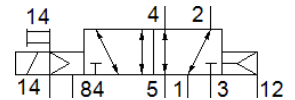
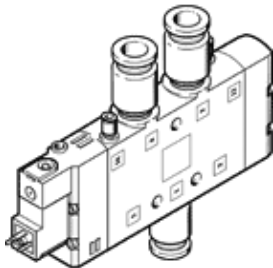
Classic - ne uporabljajte za nove konstrukcije

visoka gostota komponent.

Ta tip je primeren za vakuum.

Moderne alternative najdete z vnosom prvih štirih mest kode tipa v polje za iskanje.

FESTO



Podatkovni list

Značilnost	Vrednost
Ventil	5/2 monostabilen
Način vklopa	električni
Širina	24 mm
Normalni imenski pretok	1.650 l/min
Obratovalni tlak MPa	-0,09 ... 1 MPa
Obratovalni tlak	-0,9 ... 10 bar
Konstruktivska zgradba	Drsnik bata
Način vračanja	pnevmatična vzmet
Dovoljenje	c UL us - Recognized (OL)
Morska klasifikacija	glej certifikat
Vrsta zaščite	IP65 z vtičnico po IEC 60529
Imenska velikost	11 mm
Funkcija izpuha	z dušenjem
Princip tesnenja	mehak
Položaj vgradnje	poljuben
Pomožni ročni vklop	s priborom, zaskočljiv Tipalni
Vrsta krmiljenja	predkrmiljen
Napajanje s krmilnim zrakom	zunanji
Smer pretoka	povraten
Oznaka položaja ventila	Nosilec ploščice
Prekritje	pozitivno prekritje
Krmilni tlak Mpa	0,25 ... 1 MPa
Krmilni tlak	2,5 ... 10 bar
Čas preklopa izključen	50 ms
Čas preklopa vključen	40 ms
Trajanje vklopa	100 %
Maks. pozitiven preizkusni impulz pri 0 signalu	3.300 µs
Maks. negativni preizkusni impulz pri 1 signalu	3.100 µs
Karakteristika tuljave	24 V DC; 1,5 W
Dopustna nihanja napajanja	-15 % / +10 %
Delovni medij	Stisnjen zrak po ISO8573-1:2010 [7:4:4]
Opozorilo za obratovalni in krmilni medij	Možno obratovanje z naoljevanjem (potrebno za nadaljnje operacije)
Odpornost na vibracije	Test transporta s stopnjo zahtevnosti 2 po FN 942017-4 in EN 60068-2-6
Odpornost na udarce	Udarni preizkus s stopnjo zahtevnosti 2 po FN 942017-5 in EN 60068-2-27
Razred odpornosti proti koroziji KBK	2 - zmera korozijska obremenitev
LABS (PWIS) skladnost	VDMA24364-B1/B2-L
Temperatura medija	-5 ... 50 °C
Krmilni medij	Stisnjen zrak po ISO8573-1:2010 [7:4:4]

Značilnost	Vrednost
Temperatura okolice	-5 ... 50 °C
Električni priključek	Priključna shema, oblika C, po EN 175301-803
Način pritrditve	s skošnjo izvrtino
Priključek krmilnega izpuha 82	M5
Priključek krmilnega izpuha 84	M5
Priključek krmilnega zraka 12	M5
Priključek krmilnega zraka 14	M5
Pnevmatični priključek 1	QS-12
Pnevmatični priključek 2	QS-12
Pnevmatični priključek 3	G3/8
Pnevmatični priključek 4	QS-12
Pnevmatični priključek 5	G3/8
Opomba o materialu	Ustreza RoHS
Material, tesnilo	NBR
Material, ohišje	Tlačno liti aluminij