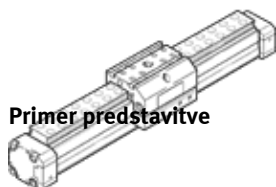
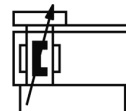


# Linearni pogon DGPL-3"- -PPV-A-KF-B

Številka dela: 162946

FESTO

za brezdotično zaznavanje, z oblikovno zvezo med batom in sojemnikom in obojestransko nastavlјivim dušenjem v končnih legah.  
Ta izdelek je na voljo samo preko družbe Festo ZDA.



Primer predstavitve

## Podatkovni list

Značilnost	Vrednost
Gib	10 ... 3.000 mm
Premer bata	3"
Dušenje	PPV: pnevmatično dušenje nastavlјivo na obeh koncih Blažilnik, trda karakteristika
Vodilo	Kroglična vodila
Princip sojemala	Oblikovna zveza (zareza)
Obratovalni tlak	1,5 ... 8 bar
Način delovanja	dvosmerni
Delovni medij	Stisnjen zrak po ISO8573-1:2010 [7:-:-]
Temperatura okolice	-10 ... 60 °C
Dolžina dušenja	83 mm
Pnevmatični priključek	NPT1/2-14