

Filter-regulator LFR-1/2-D-7-MIDI-A

FESTO

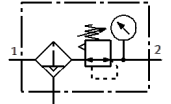
Številka dela: 162714

Classic - ne uporabljajte za nove konstrukcije

izhodni tlak maks. 7 bar, s kovinskim zaščitnim košem in manometrom.

Z avtomatskim izpustom kondenzata.

Moderne alternative najdete z vnosom prvih štirih mest kode tipa v polje za iskanje.



Podatkovni list

Značilnost	Vrednost
Velikost	Midi
Serija	D
Varovanje vklopa	Vrtljiv gumb z zaskočko
Položaj vgradnje	pravokoten +/- 5°
Stopnja filtriranja	40 µm
Izpust kondenzata	popolnoma avtomatično
Konstruktivska zgradba	Filter-regulator z manometrom
Maks. količina kondenzata	43 cm ³
Zaščita lončka	Kovinski zaščitni koš
Prikaz tlaka	z manometrom
Obratovalni tlak	2 ... 12 bar
Območje regulacije tlaka	0,5 ... 7 bar
Maks. tlačna histereza	0,2 bar
Normalni imenski pretok	3.900 l/min
Delovni medij	Stisnjen zrak po ISO 8573-1:2010 [7:9:-] Inertni plini
Opozorilo za obratovalni in krmilni medij	Možno obratovanje z naoljevanjem (potrebno za nadaljnje operacije)
Razred odpornosti proti koroziji KBK	2 - zmerna korozijska obremenitev
LABS (PWIS) skladnost	VDMA24364-B1/B2-L
Temperatura skladiščenja	-10 ... 60 °C
Stopnja čistosti zraka na izhodu	Stisnjen zrak po ISO8573-1:2010 [7:8:4] Inertni plini
Temperatura medija	5 ... 60 °C
Temperatura okolice	5 ... 60 °C
Masa izdelka	900 g
Način pritrditve	Vgradnja voda s priborom po izbiri:
Pnevmatični priključek 1	G1/2
Pnevmatični priključek 2	G1/2
Opomba o materialu	Ustreza RoHS
Material, ohišje	cinkova tlačna litina
Material, lonček	PC