

# Kombinacija finih filtrov LFMBA-1/2-D-MIDI-A

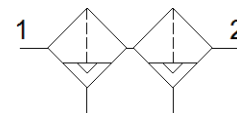
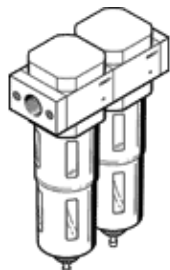
Številka dela: 162670

Classic - ne uporabljajte za nove konstrukcije

Fin filter 1 µm za predfiltriranje in najfinejši filter 0,01 µm, s kovinskim zaščitnim košem.

Moderne alternative najdete z vnosom prvih štirih mest kode tipa v polje za iskanje.

FESTO



## Podatkovni list

Značilnost	Vrednost
Velikost	Midi
Serija	D
Položaj vgradnje	pravokoten +/- 5°
Stopnja filtriranja	0,01 µm
Učinkovitost filtra	99,9999 %
Izpust kondenzata	popolnoma avtomatično
Konstruktivska zgradba	Filter iz vlaken
Maks. količina kondenzata	43 ml
Zaščita lončka	Kovinski zaščitni koš
Obratovalni tlak	1,5 ... 12 bar
Delovni medij	Stisnjen zrak po ISO8573-1:2010 [6:8:4] Inertni plini
LABS (PWIS) skladnost	VDMA24364-B1/B2-L
Stopnja čistosti zraka na izhodu	Stisnjen zrak po ISO8573-1:2010 [1:7:2] Inertni plini
Temperatura medija	1,5 ... 60 °C
Preostala vsebnost olja	0,01 mg/m <sup>3</sup>
Temperatura okolice	-10 ... 60 °C
Masa izdelka	1.300 g
Način pritrditve	Vgradnja voda s priborom
Pnevmatični priključek 1	G1/2
Pnevmatični priključek 2	G1/2
Opomba o materialu	Ustreza RoHS
Material, filter	Vlakna iz borovega silikata
Material, ohišje	cinkova tlačna litina
Material, lonček	PC