

# Vakuumska sesalna šoba

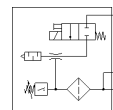
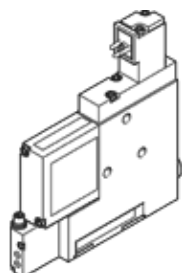
## VADM-95-N

Številka dela: 162517

Classic - ne uporabljajte za nove konstrukcije

[Moderne alternative najdete z vnosom prvih štirih mest kode tipa v polje za iskanje.](#)

FESTO



## Podatkovni list

Značilnost	Vrednost
Imenska velikost lavalove šobe	0,95 mm
Dimenzija rastra	18 mm
Konstrukcija glušnika	zaprto
Položaj vgradnje	poljuben
Karakteristika ejektorja	visok vakuum
Stopnja filtriranja	$\leq 40 \mu\text{m}$
Pomožni ročni vklop	Tipalni
Integrirana funkcija	Električni vklopni ventil Filter Vakuumsko stikalo
Merjena veličina	relativen tlak
Princip merjenja	piezorezistiven
Stikalni element	Vklopni kontakt
Preklopna funkcija	Komparator vrednosti praga
Ventil	zaprto
Zaščita pred zamenjavo polov	za vse električne priključke
Vrsta prikaza	LED
Območje nastavljanja histereze	-50 ... -5 kPa
Območje nastavitve histereze [bar]	-0,5 ... -0,05 bar
Območje nastavitve histereze	-7,25 ... -0,725 psi
Možnosti nastavitve	Potenciometer
Prikaz stanja preklopa	optičen
Območje nastavljanja vrednosti praga	-90 ... 0 kPa
Območje nastavitve vrednosti praga	-0,9 ... 0 bar
Območje nastavljanja vrednosti praga	-13,05 ... 0 psi
Obratovalni tlak MPa	0,2 ... 0,8 MPa
Obratovalni tlak	2 ... 8 bar 29 ... 116 psi
Maks. vakuum	85 %
Imenski obratovalni tlak	0,6 MPa 6 bar
Imenski obratovalni tlak (psi)	87 psi
Čas za napajanje pri imenskem obratovalnem tlaku	1,18 s
Območje obratovalne napetosti DC	21,6 ... 26,4 V
Trajanje vklopa	100 %
Izhod stikala	NPN
Dovoljenje	RCM Mark c UL us - Recognized (OL)
CE oznaka (glejte izjavo o skladnosti)	po EMC smernici EU
Delovni medij	Stisnjen zrak po ISO8573-1:2010 [7:4:4]
Opozorilo za obratovalni in krmilni medij	Obratovanje z naoljevanjem ni možno
Razred odpornosti proti koroziji KBK	2 - zmerna korozijska obremenitev
LABS (PWIS) skladnost	VDMA24364-B1/B2-L

Značilnost	Vrednost
Temperatura medija	0 ... 60 °C
Vrsta zaščite	IP65
Temperatura okolice	0 ... 50 °C
Masa izdelka	220 g
Območje merjenja tlaka	0 ... 0,1 MPa 0 ... 1 bar 0 ... 14,5 psi
Električni priključek	4-polni M8x1 Vtič
Način pritrditve	s skozenjo izvrtino z notranjim navojem po izbiri:
Pnevmatični priključek 1	G1/8
Pnevmatični priključek 3	Glušnik integriran
Vakuumski priključek	G1/8
Opomba o materialu	Ustreza RoHS
Material, tesnilo	NBR
Material, zbiralna šoba	Medenina, nikljana
Material, filter	PA
Material, ohišje filtra	PC
Material, ohišje	Aluminijeva litina za kovanje
Material, glušnik	PE POM
Material, bat	POM
Material, šoba curka	Medenina, nikljana