

# Vakuumska sesalna šoba

## VADM-95

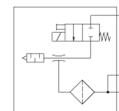
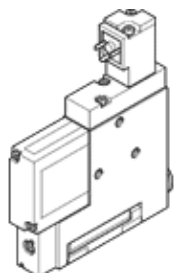
Številka dela: 162502

Classic - ne uporabljajte za nove konstrukcije

z integriranim elektromagnetnim ventilom za vklop/izklop vakuuma.

Moderne alternative najdete z vnosom prvih štirih mest kode tipa v polje za iskanje.

FESTO



## Podatkovni list

| Značilnost                                       | Vrednost  |
|--|---|
| Imenska velikost lavalove šobe                   | 0,95 mm   |
| Dimenzija rastra                                 | 18 mm   |
| Konstrukcija glušnika                            | zaprto  |
| Položaj vgradnje                                 | poljuben  |
| Karakteristika ejektorja                         | visok vakuum  |
| Stopnja filtriranja                              | $\leq 40 \mu\text{m}$                                   |
| Pomožni ročni vklop                              | Tipalni   |
| Integrirana funkcija                             | Električni vklopni ventil<br>Filter                     |
| Ventil   | zaprto  |
| Obratovalni tlak MPa                             | 0,2 ... 0,8 MPa   |
| Obratovalni tlak                                 | 2 ... 8 bar<br>29 ... 116 psi                           |
| Maks. vakuum                                     | 85 %  |
| Imenski obratovalni tlak                         | 0,6 MPa<br>6 bar  |
| Imenski obratovalni tlak (psi)                   | 87 psi  |
| Čas za napajanje pri imenskem obratovalnem tlaku | 1,18 s  |
| Območje obratovalne napetosti DC                 | 21,6 ... 26,4 V   |
| Trajanje vklopa                                  | 100 %   |
| Dovoljenje                                       | c UL us - Recognized (OL)                               |
| Delovni medij                                    | Stisnjen zrak po ISO8573-1:2010 [7:4:4]                 |
| Opozorilo za obratovalni in krmilni medij        | Obratovanje z naoljevanjem ni možno                     |
| Razred odpornosti proti koroziji KBK             | 2 - zmerna korozijska obremenitev                       |
| LABS (PWIS) skladnost                            | VDMA24364-B1/B2-L                                       |
| Temperatura medija                               | 0 ... 60 °C   |
| Vrsta zaščite                                    | IP65  |
| Temperatura okolice                              | 0 ... 60 °C   |
| Masa izdelka                                     | 210 g   |
| Električni priključek                            | Vtič  |
| Način pritrditve                                 | s skoznjo izvrtino<br>z notranjim navojem<br>po izbiri: |
| Pnevmatični priključek 1                         | G1/8  |
| Pnevmatični priključek 3                         | Glušnik integriran                                      |
| Vakuumski priključek                             | G1/8  |
| Opomba o materialu                               | Ustreza RoHS  |
| Material, tesnilo                                | NBR   |
| Material, zbiralna šoba                          | Medenina, nikljana                                      |
| Material, filter                                 | PA  |
| Material, ohišje filtra                          | PC  |
| Material, ohišje                                 | Aluminijeva litina za kovanje                           |
| Material, glušnik                                | PE<br>POM   |
| Material, bat                                    | POM   |
| Material, šoba curka                             | Medenina, nikljana                                      |