

# Vakuumska sesalna šoba

## VADM-45

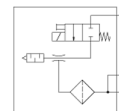
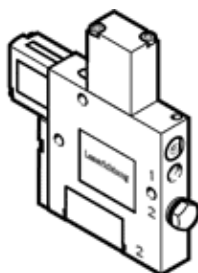
Številka dela: 162500

Classic - ne uporabljajte za nove konstrukcije

z integriranim elektromagnetnim ventilom za vklop/izklop vakuumu.

Moderne alternative najdete z vnosom prvih štirih mest kode tipa v polje za iskanje.

FESTO



## Podatkovni list

Značilnost	Vrednost
Imenska velikost lavalove šobe	0,45 mm
Dimenzija rastra	10 mm
Konstrukcija glušnika	zaprto
Položaj vgradnje	poljuben
Karakteristika ejektorja	visok vakuum
Stopnja filtriranja	$\leq 40 \mu\text{m}$
Pomožni ročni vklop	Tipalni
Integrirana funkcija	Električni vklopni ventil Filter
Ventil	zaprto
Obratovalni tlak MPa	0,15 ... 0,8 MPa
Obratovalni tlak	1,5 ... 8 bar 21,75 ... 116 psi
Maks. vakuum	85 %
Imenski obratovalni tlak	0,6 MPa 6 bar
Imenski obratovalni tlak (psi)	87 psi
Čas za napajanje pri imenskem obratovalnem tlaku	5,9 s
Območje obratovalne napetosti DC	21,6 ... 26,4 V
Trajanje vklopa	100 %
Dovoljenje	c UL us - Recognized (OL)
Delovni medij	Stisnjen zrak po ISO8573-1:2010 [7:4:4]
Opozorilo za obratovalni in krmilni medij	Obratovanje z naoljevanjem ni možno
Razred odpornosti proti koroziji KBK	2 - zmerna korozijska obremenitev
LABS (PWIS) skladnost	VDMA24364-B1/B2-L
Temperatura medija	0 ... 60 °C
Vrsta zaščite	IP65
Temperatura okolice	0 ... 60 °C
Masa izdelka	60 g
Električni priključek	Vtič
Način pritrditve	s skoznjo izvrtino z notranjim navojem po izbiri:
Pnevmatični priključek 1	M5
Pnevmatični priključek 3	Glušnik integriran
Vakuumski priključek	M5
Opomba o materialu	Ustreza RoHS
Material, tesnilo	NBR
Material, zbiralna šoba	Medenina, nikljana
Material, filter	PA
Material, ohišje filtra	PC
Material, ohišje	Aluminijeva litina za kovanje
Material, glušnik	PE POM
Material, bat	POM
Material, šoba curka	Medenina, nikljana