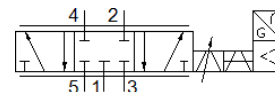


Proporcionalni potni ventil MPYE-5-3/8-420-B

Številka dela: 161981

FESTO



Podatkovni list

Značilnost	Vrednost
Imenska velikost	10 mm
Način vklopa	električni
Princip tesnenja	trd
Položaj vgradnje	poljuben
Konstruktivna zgradba	Drsnik bata
Način vračanja	magnetna vzmet
Varnostno navodilo	Varnostni položaj MPYE: pri lomu napajalnega kabla pride do premika v zaprt srednji položaj.
Vrsta krmiljenja	neposredno
Smer pretoka	ni reverzibilen
Ventil	5/3 zaprt
Zaščita pred zamenjavo polov	za želeno vrednost
Obratovalni tlak MPa	0 ... 1 MPa
Obratovalni tlak	0 ... 10 bar
b vrednost	0,21
C-vrednost	9 l/sbar
Normalni imenski pretok	2.000 l/min
Mejna frekvenca	70 Hz
Maks. histereza	0,4 %
Območje obratovalne napetosti DC	17 ... 30 V
Preostala valovitost	5 %
Želena/dejanska vrednost	Tip toka 4 - 20 mA
Dovoljenje	RCM Mark
KC oznaka	KC-EMV
CE oznaka (glejte izjavo o skladnosti)	po EMC smernici EU po RoHS direktivi EU
UKCA oznaka (glej Izjavo o skladnosti)	v skladu s predpisi Združenega kraljestva za EMC v skladu z RoHS predpisi Združenega kraljestva
Delovni medij	Stisnjen zrak po ISO8573-1:2010 [6:4:4]
Opozorilo za obratovalni in krmilni medij	Obratovanje z naoljevanjem ni možno
Razred odpornosti proti koroziji KBK	2 - zmerna korozijska obremenitev
LABS (PWIS) skladnost	VDMA24364-B2-L
Temperatura medija	5 ... 40 °C
Vrsta zaščite	IP65
Temperatura okolice	0 ... 50 °C
Masa izdelka	685 g
Električni priključek	4-polni M12x1 Vtič okrogla oblika
Način pritrditve	s skoznjo izvrtino
Pnevmatični priključek 1	G3/8
Pnevmatični priključek 2	G3/8
Pnevmatični priključek 3	G3/8
Pnevmatični priključek 4	G3/8
Pnevmatični priključek 5	G3/8

Značilnost	Vrednost
Opomba o materialu	Ustreza RoHS
Material, pokrov	ABS prevlečen
Material, tesnilo	NBR
Material, ohišje	Aluminij eloksiran