

Magnetni ventil

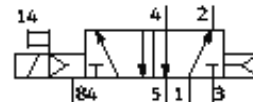
MN2H-5/2-D-01-110AC

Številka dela: 161880

FESTO

po ISO 15407-1, z magnetno tuljavo in pomožnim ročnim vklopom, brez vtičnice.

Tip ki se opušča. Dobavljen do 2009.



Podatkovni list

Značilnost	Vrednost
Ventil	5/2 monostabilen
Način vklopa	električni
Širina	26 mm
Normalni imenski pretok	1.000 l/min
Obratovalni tlak	2 ... 10 bar
Konstruktivna zgradba	Drsnik bata
Način vračanja	pnevmatična vzmet
Vrsta zaščite	IP65
Dovoljenje	Germanischer Lloyd
Imenska velikost	8 mm
Dimenzija rastra	27 mm
Funkcija izpuha	z dušenjem
Princip tesnenja	mehak
Položaj vgradnje	poljuben
Ustreza standardu	ISO 15407-1 VDMA 24563
Pomožni ročni vklop	s priborom, zaskočljiv
Vrsta krmiljenja	predkrmiljen
Napajanje s krmilnim zrakom	notranji
Smer pretoka	ni reverzibilen
Čas preklopa izključen	43 ms
Čas preklopa vključen	31 ms
Karakteristika tuljave	110 V AC: 50 Hz, pritezna moč: 2 VA,
Delovni medij	filtriran stisnjen zrak, stopnja filtriranja 40 µm, naoljen ali nenaoljen
Razred odpornosti proti koroziji KBK	2
Temperatura medija	-10 ... 50 °C
Temperatura okolice	-10 ... 50 °C
Masa izdelka	270 g
Električni priključek	Vtič po DIN 43650 Oblika C
Način pritrditve	s skoznjo izvrtino
Priključek krmilnega izpuha 82/84	Priključna plošča velikosti 26 mm po ISO 15407-1 Priključna plošča velikosti 01 po VDMA 24563
Pnevmatični priključek 1	Priključna plošča velikosti 26 mm po ISO 15407-1 Priključna plošča velikosti 01 po VDMA 24563
Pnevmatični priključek 2	Priključna plošča velikosti 26 mm po ISO 15407-1 Priključna plošča velikosti 01 po VDMA 24563
Pnevmatični priključek 3	Priključna plošča velikosti 26 mm po ISO 15407-1 Priključna plošča velikosti 01 po VDMA 24563
Pnevmatični priključek 4	Priključna plošča velikosti 26 mm po ISO 15407-1 Priključna plošča velikosti 01 po VDMA 24563
Pnevmatični priključek 5	Priključna plošča velikosti 26 mm po ISO 15407-1 Priključna plošča velikosti 01 po VDMA 24563
Informacije o materialu tesnil	NBR
Informacije o materialu ohišja	Tlačno liti aluminij