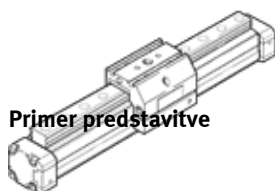
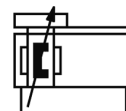


# Linearni pogon DGPL-50- -PPV-A-GF-B

Številka dela: 161789  
Izdelek, ki se opušča

FESTO

za brezdotično zaznavanje, z oblikovno zvezo med batom in sojemnikom in obojestransko nastavljivim dušenjem v končnih legah.  
Type to be discontinued. Available until 2014. See Support Portal for alternative products.



Primer predstavitve

## Podatkovni list

Značilnost	Vrednost
Gib	10 ... 3.000 mm
Premer bata	50 mm
Dušenje	PPV: pnevmatično dušenje nastavljivo na obeh koncih Blažilnik, trda karakteristika
Položaj vgradnje	poljuben
Vodilo	Dršno vodilo
Princip sojemala	Oblikovna zveza (zareza)
Zaznavanje položaja	za približevalna stikala
Obratovalni tlak	1,5 ... 8 bar
Način delovanja	dvosmerni
Delovni medij	Stisnjen zrak po ISO8573-1:2010 [7:-:-]
Opozorilo za obratovalni in krmilni medij	Možno obratovanje z naoljevanjem (potrebno za nadaljnje operacije)
Razred odpornosti proti koroziji KBK	2
Temperatura okolice	-10 ... 60 °C
Dolžina dušenja	30 mm
Teoretična sila pri 6 bar, povratni gib	1.178 N
Teoretična sila pri 6 bar, delovni gib	1.178 N
Premikajoče se mase	2.810 g
Premikajoče se mase pri 0 mm giba	2.810 g
Osnovna masa za 0 mm giba	8.600 g
Dodatek mase na 10 mm giba	132 g
Alternativni priključki	glej risbo izdelka
Pnevmatični priključek	G1/4
Informacije o materialu pokrova	Aluminijeva litina prevlečen
Informacije o materialu tesnil	NBR TPE-U(PU)
Informacije o materialu ohišja	Aluminij eloksiran