

Magnetni ventil MN1H-2-1-MS

Številka dela: 161732

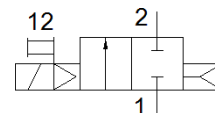
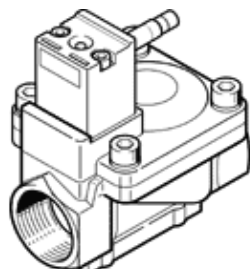
Classic - ne uporabljajte za nove konstrukcije

s pomožnim ročnim vklopom, brez magnetnega tuljave in vtičnice.

Magnetno tuljavo in vtičnico je potrebno naročiti posebej.

Moderne alternative najdete z vnosom prvih štirih mest kode tipa v polje za iskanje.

FESTO



Podatkovni list

| Značilnost | Vrednost |
|---|--|
| Konstruktivna zgradba | Membranski ventil |
| Način vklopa | električni |
| Princip tesnenja | mehak |
| Položaj vgradnje | poljuben |
| Način pritrditve | Vgradnja voda |
| Priključek procesnega ventila | G1 |
| Električni priključek | Priključna shema PP, kodiranje na pinu 2 in 5 Vtič po DIN EN 175301-803 štirobova oblika |
| Imenska velikost | 25 mm |
| Ventil | 2/2 zaprt monostabilen |
| Pomožni ročni vklop | s priborom, zaskočljiv Tipalni |
| Smer pretoka | ni reverzibilen |
| Medij | filtriran stisnjen zrak, stopnja filtriranja 200 µm |
| Funkcija izpuha | ni dušen |
| Karakteristika tuljave | 110 V AC: 50 Hz, pritezna moč 5 VA, držalna moč 3,7 VA 110 V AC: 60 Hz, pritezna moč 5 VA, držalna moč 3,7 VA 230 V AC: 50 Hz, pritezna moč 5 VA, držalna moč 3,7 VA 230 V AC: 60 Hz, pritezna moč 5 VA, držalna moč 3,7 VA 24 V DC: 2,5 W |
| Način vračanja | pnevmatična vzmet |
| Vrsta krmiljenja | predkrmiljen |
| Tlak medija | 0,5 ... 10 bar |
| Opozorilo za obratovanje in krmilni medij | Možno obratovanje z naoljevanjem (potrebno za nadaljnje operacije) |
| Temperatura medija | -10 ... 60 °C |
| Temperatura okolice | -10 ... 60 °C |
| Normalni imenski pretok | 11.500 l/min |
| Čas preklopa vključen | 120 ms |
| Čas preklopa izključen | 180 ms |
| LABS (PWIS) skladnost | VDMA24364-B1/B2-L |
| Material, ohišje | Med (medenina) |
| Material, vijaki | visokolegirano jeklo, nerjavno |
| Številka materiala, vijak | 1.4301 |
| Masa izdelka | 1.000 g |
| Vrsta zaščite | IP65 z vtičnico |