

# Magnetni ventil

## MN1H-2-1/4-MS-NPT

Številka dela: 161724

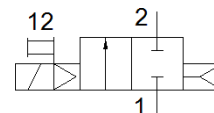
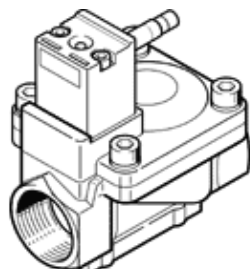
Classic - ne uporabljajte za nove konstrukcije

s pomožnim ročnim vklopom, brez magnetnega tuljave in vtičnice.

Magnetno tuljavo in vtičnico je potrebno naročiti posebej.

Moderne alternative najdete z vnosom prvih štirih mest kode tipa v polje za iskanje.

FESTO



## Podatkovni list

Značilnost	Vrednost
Konstruktivska zgradba	Membranski ventil
Način vklopa	električni
Princip tesnenja	mehak
Položaj vgradnje	poljuben
Način pritrditve	Vgradnja voda
Priključek procesnega ventila	1/4 NPT
Imenska velikost	13 mm
Ventil	2/2 zaprt monostabilen
Pomožni ročni vklop	s priborom, zaskočljiv Tipalni
Smer pretoka	ni reverzibilen
Medij	filtriran stisnjen zrak, stopnja filtriranja 200 µm
Funkcija izpuha	ni dušen
Način vračanja	pnevmatična vzmet
Vrsta krmiljenja	predkrmiljen
Tlak medija	0,5 ... 10 bar
Opozorilo za obratovalni in krmilni medij	Možno obratovanje z naoljevanjem (potrebno za nadaljnje operacije)
Temperatura medija	-10 ... 60 °C
Temperatura okolice	-10 ... 60 °C
LABS (PWIS) skladnost	VDMA24364-B1/B2-L
Material, vijaki	visokolegirano jeklo, nerjavno
Številka materiala, vijak	1.4301
Masa izdelka	450 g
Vrsta zaščite	IP65