

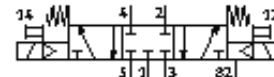
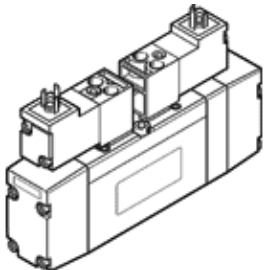
Magnetni ventil MN2H-5/3G-D-02

Številka dela: 161096

FESTO

po ISO 15407-1, z magnetno tuljavo in pomožnim ročnim vklopom, brez vtičnice.

Tip ki se opušča. Dobavljiv do 2009.



Podatkovni list

| Značilnost | Vrednost |
|--|---|
| Ventil | 5/3 zaprt |
| Način vklopa | električni |
| Širina | 18 mm |
| Normalni imenski pretok | 500 l/min |
| Obratovalni tlak | 3 ... 10 bar |
| Konstruktivna zgradba | Drsnik bata |
| Način vračanja | mehanska vzmet |
| Vrsta zaščite | IP65 |
| Dovoljenje | Germanischer Lloyd |
| Imenska velikost | 6 mm |
| Dimenzija rastra | 19 mm |
| Funkcija izpuha | z dušenjem |
| Princip tesnenja | mehak |
| Položaj vgradnje | poljuben |
| Ustreza standardu | VDMA 24563 |
| Pomožni ročni vklop | s priborom, zaskočljiv |
| Vrsta krmiljenja | predkrmiljen |
| Napajanje s krmilnim zrakom | notranji |
| Smer pretoka | ni reverzibilen |
| Čas preklopa izključen | 22 ms |
| Čas preklopa vključen | 17 ms |
| Karakteristika tuljave | 24V DC: 1,5W |
| Delovni medij | filtriran stisnjen zrak, stopnja filtriranja 40 µm, naoljen ali nenaoljen |
| Razred odpornosti proti koroziji KBK | 2 |
| Temperatura medija | -10 ... 50 °C |
| Temperatura okolice | -10 ... 50 °C |
| Masa izdelka | 220 g |
| Električni priključek | Vtič po DIN 43650 Oblika C |
| Način pritrditve | s skoznjo izvrtino |
| Priključek pomožnega krmilnega zraka 12/14 | Priključna plošča velikosti 02 po VDMA 24563 |
| Priključek krmilnega izpuha 82/84 | Priključna plošča velikosti 02 po VDMA 24563 |
| Pnevmatični priključek 1 | Priključna plošča velikosti 02 po VDMA 24563 |
| Pnevmatični priključek 2 | Priključna plošča velikosti 02 po VDMA 24563 |
| Pnevmatični priključek 3 | Priključna plošča velikosti 02 po VDMA 24563 |
| Pnevmatični priključek 4 | Priključna plošča velikosti 02 po VDMA 24563 |
| Pnevmatični priključek 5 | Priključna plošča velikosti 02 po VDMA 24563 |
| Informacije o materialu tesnil | NBR |
| Informacije o materialu ohišja | Tlačno liti aluminij |