

Magnetni ventil

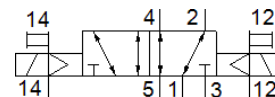
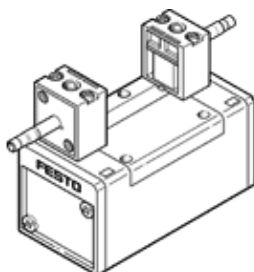
JMN1H-5/2-D-3-S-C

Številka dela: 159713

FESTO

po ISO 5599/1, s pomožnim ročnim vklopom, brez magnetnih navitij in vtičnic.

Magnetna navitja in vtičnice je potrebno naročiti posebej.



Podatkovni list

Značilnost	Vrednost
Ventil	5/2 bistabilen
Način vklopa	električni
Širina	65 mm
Normalni imenski pretok	4.500 l/min
Obratovalni tlak MPa	-0,09 ... 1,6 MPa
Obratovalni tlak	-0,9 ... 16 bar
Konstruktivska zgradba	Drsnik bata
Morska klasifikacija	glej certifikat
Vrsta zaščite	IP65
Imenska velikost	14,5 mm
Dimenzija rastra	71 mm
Funkcija izpuha	z dušenjem
Princip tesnenja	mehak
Položaj vgradnje	poljuben
Ustreza standardu	ISO 5599-1
Pomožni ročni vklop	s priborom, zaskočljiv Tipalni
ISO-koda	369
Vrsta krmiljenja	predkrmiljen
Napajanje s krmilnim zrakom	zunanji
Smer pretoka	povraten
Prekritje	pozitivno prekritje
Krmilni tlak	2 ... 10 bar
Čas preklopa obraten	21 ms
Maks. pozitiven preizkusni impulz pri 0 signalu	3.700 µs
Maks. negativni preizkusni impulz pri 1 signalu	4.600 µs
Delovni medij	Stisnjen zrak po ISO8573-1:2010 [7:4:4]
Opozorilo za obratovalni in krmilni medij	Možno obratovanje z naoljevanjem (potrebno za nadaljnje operacije)
Odpornost na vibracije	Preskus transportne uporabe s stopnjo resnosti 1 v skladu s FN 942017-4 in EN 60068-2-6
Odpornost na udarce	Udarni preizkus s stopnjo zahtevnosti 2 po FN 942017-5 in EN 60068-2-27
LABS (PWIS) skladnost	VDMA24364-B1/B2-L
Temperatura medija	-5 ... 50 °C
Nivo glasnosti	85 dB(A)
Krmilni medij	Stisnjen zrak po ISO8573-1:2010 [7:4:4]
Temperatura okolice	-5 ... 50 °C
Masa izdelka	1.090 g
Električni priključek	preko tuljave N1, potrebno naročiti ločeno
Način pritrditve	na priključni plošči s skoznjo izvrtino in vijakom
Priključek krmilnega izpuha 82	M5
Priključek krmilnega izpuha 84	M5
Priključek krmilnega zraka 12	Priključna plošča velikost 3 po ISO 5599-1

Značilnost	Vrednost
Priključek krmilnega zraka 14	Priključna plošča velikost 3 po ISO 5599-1
Pnevmatični priključek 1	Priključna plošča velikost 3 po ISO 5599-1
Pnevmatični priključek 2	Priključna plošča velikost 3 po ISO 5599-1
Pnevmatični priključek 3	Priključna plošča velikost 3 po ISO 5599-1
Pnevmatični priključek 4	Priključna plošča velikost 3 po ISO 5599-1
Pnevmatični priključek 5	Priključna plošča velikost 3 po ISO 5599-1
Opomba o materialu	Ustreza RoHS
Material, tesnilo	HNBR NBR
Material, ohišje	Tlačno liti aluminij