

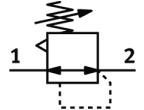
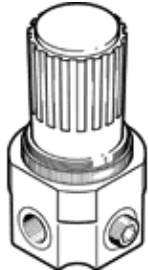
Regulator tlaka

LR-1/8-G

Številka dela: 159505
Izdelek, ki se opušča

FESTO

brez manometra, za montažo na stikalno ploščo, delovni tlak do 12 bar.
Type to be discontinued. Available until 2014. See Support Portal for alternative products.



Podatkovni list

Značilnost	Vrednost
Varovanje vklopa	Vrtljiv gumb z zaskočko
Položaj vgradnje	poljuben
Konstruksijska zgradba	Membranski regulator s neprekinjenim napajanjem
Regulator	Izstopni tlak konstanten s kompenzacijo predtlaka s sekundarno odzračitvijo
Prikaz tlaka	G1/8" predpripravljen
Obratovalni tlak	1 ... 20 bar
Območje regulacije tlaka	0,5 ... 12 bar
Maks. tlačna histereza	0,2 bar
Normalni imenski pretok	600 l/min
Delovni medij	Stisnjen zrak po ISO8573-1:2010 [7:4:4]
Opozorilo za obratovalni in krmilni medij	Možno obratovanje z naoljevanjem (potrebno za nadaljnje operacije)
Temperatura skladiščenja	-10 ... 80 °C
Temperatura medija	-10 ... 80 °C
Temperatura okolice	-10 ... 80 °C
Masa izdelka	320 g
Način pritrditve	Vgradnja na stikalno ploščo Vgradnja voda s priborom
Pnevmatični priključek 1	G1/8
Pnevmatični priključek 2	G1/8
Informacije o materialu tesnil	NBR
Informacije o materialu ohišja	Med (medenina)