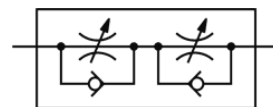
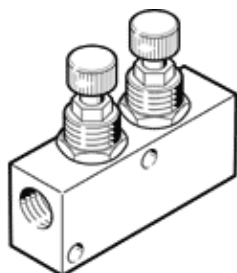


Povratno-dušilni ventil GR-1/8X2-B

Številka dela: 152612

FESTO



Podatkovni list

Značilnost	Vrednost
Ventil	Dušilno-povratna funkcija
Pnevmatični priključek 1	G1/8
Pnevmatični priključek 2	G1/8
Element za nastavljanje	Narebren vijak
Način pritrditve	Vgradnja na stikalno ploščo s skožno izvrtino po izbiri:
Normalni imenski pretok v smeri dušenja	205 l/min
Normalni imenski pretok v protipovratni smeri	190 l/min
Obratovalni tlak	0,5 ... 10 bar
Temperatura okolice	-20 ... 60 °C
Material, ohišje	Aluminijeva litina za kovanje
Položaj vgradnje	poljuben
Delovni medij	Stisnjen zrak po ISO8573-1:2010 [7:4:4]
Opozorilo za obratovalni in krmilni medij	Možno obratovanje z naoljevanjem (potrebno za nadaljnje operacije)
LABS (PWIS) skladnost	VDMA24364-B1/B2-L
Temperatura medija	-20 ... 60 °C
Imenska velikost	3 mm
Masa izdelka	54 g
Opomba o materialu	Ustreza RoHS
Material, tesnilo	NBR
Material, tulka	POM
Material, regulirni vijak	visokolegirano jeklo
Material, matica	Aluminijeva litina za kovanje