

Magnetni ventil

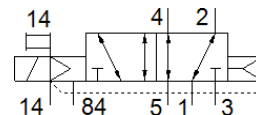
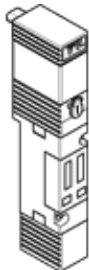
MTH-5/2-7,0-L-S-VI

Številka dela: 151700
Izdelek, ki se opušča

FESTO

[za ventilski otok](#)

Tip, ki se opušča. Dobavljen do 2017. Za alternativni izdelek si oglejte [portal za podporo](#).



Podatkovni list

Značilnost	Vrednost
Ventil	5/2 monostabilen
Način vklopa	električni
Normalni imenski pretok	1.300 l/min
Obratovalni tlak	-0,9 ... 10 bar
Konstruktivna zgradba	Drsnik bata
Način vračanja	pnevmatična vzmet
Imenska velikost	7 mm
Funkcija izpuha	z dušenjem
Princip tesnenja	mehak
Položaj vgradnje	poljuben
Pomožni ročni vklop	s priborom, zaskočljiv
Vrsta krmiljenja	predkrmiljen
Smer pretoka	povraten
Krmilni tlak	4 ... 6 bar
b vrednost	0,23
C-vrednost	6,1 l/sbar
Čas preklopa izključen	30 ms
Čas preklopa vključen	25 ms
Delovni medij	Stisnjen zrak po ISO8573-1:2010 [7:4:4]
Opozorilo za obratovalni in krmilni medij	Možno obratovanje z naoljevanjem (potrebno za nadaljnje operacije)
Temperatura medija	-5 ... 50 °C
Temperatura okolice	-5 ... 50 °C
Način pritrditve	s skoznjo izvrtino
Pnevmatični priključek 1	Priključna plošča
Pnevmatični priključek 2	Priključna plošča
Pnevmatični priključek 3	Priključna plošča
Pnevmatični priključek 4	Priključna plošča
Pnevmatični priključek 5	Priključna plošča
Opomba o materialu	Ustreza RoHS
Informacije o materialu tesnil	NBR