

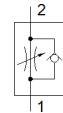
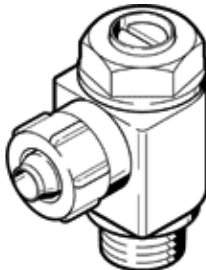
Povratno-dušilni ventil GRLZ-1/4-PK-4-B

Številka dela: 151196
Izdelek, ki se opušča

za dušenje napajalnega zraka, z zasučnim priključkom.

Tip, ki se opušča. Dostavljiv do 2024. Za alternativni izdelek si oglejte portal za podporo.

FESTO



Podatkovni list

Značilnost	Vrednost
Ventil	Povratno-dušilna funkcija za dovajanje zraka
Pnevmatični priključek 1	za vtični priključek z notranjim premerom 4 mm z matico
Pnevmatični priključek 2	Zunanji navoj G1/4
Element za nastavljanje	Vijak z zarezo
Način pritrditve	za uvitje
Normalni imenski pretok v smeri dušenja	260 l/min
Normalni imenski pretok v protipovratni smeri	220 ... 260 l/min
Temperatura okolice	-10 ... 60 °C
Položaj vgradnje	poljubno
Obratovalni tlak celotnega temperaturnega območja	0,3 ... 10 bar
Normalni pretok v smeri dušenja 0,6->0 MPa (6->0 bar, 87->0 psi)	370 l/min
Normalni pretok v povratni smeri 0,6->0 MPa (6->0 bar, 87->0 psi)	315 ... 370 l/min
Delovni medij	Stisnjen zrak po ISO8573-1:2010 [7:4:4]
Opozorilo za obratovalni in krmilni medij	Možno obratovanje z naoljevanjem (potrebno za nadaljnje operacije)
LABS (PWIS) skladnost	VDMA24364-B1/B2-L
Temperatura medija	-10 ... 60 °C
Imenska velikost	6 mm
Maks. pritezni moment	11 Nm
Masa izdelka	44 g
Material, navojni čep	Aluminijeva litina za kovanje
Opomba o materialu	Ustreza RoHS
Material, tesnilo	NBR
Material, regulirni vijak	Med (medenina)
Material, zasučni priključek	cinkova tlačna litina