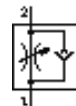
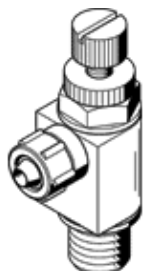


Povratno-dušilni ventil GRLA-1/8-PK-6-RS-B

Številka dela: 151171

FESTO

za dušenje iztekajočega zraka, z zasučnim priključkom.



Podatkovni list

Značilnost	Vrednost
Ventil	Povratno-dušilni ventil izpuha
Pnevmatični priključek 1	PK-6 z oklepno matico
Pnevmatični priključek 2	G1/8
Element za nastavljanje	Narebren vijak
Način pritrditve	za uvitje
Normalni imenski pretok v smeri dušenja	300 l/min
Normalni imenski pretok v protipovratni smeri	210 ... 290 l/min
Obratovalni tlak	0,3 ... 10 bar
Temperatura okolice	-10 ... 60 °C
Delovni medij	filtriran, nenaoljen stisnjen zrak, stopnja filtriranja 40 µm filtriran, naoljen stisnjen zrak, stopnja filtriranja 40 µm
Dovoljenje	Germanischer Lloyd
Položaj vgradnje	poljuben
Normalni pretok v smeri dušenja 6 -> 0 bar	455 l/min
Normalni pretok v protipovratni smeri 6 -> 0 bar	320 ... 440 l/min
Temperatura medija	-10 ... 60 °C
Maks. pritezni moment	6 Nm
Masa izdelka	26 g
Informacije o materialu navojnega zatiča	Aluminijeva litina za kovanje
Informacije o materialu tesnil	NBR
Podatki o materialu regulirnega vijaka	Med (medenina)
Podatki o materialu nihajnega priključka	cinkova tlačna litina