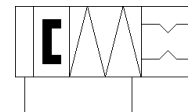
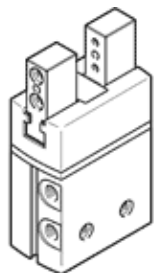


Paralelno prijemalo DHPS-25-A-NC

Številka dela: 1254051

FESTO



Podatkovni list

Značilnost	Vrednost
Velikost	25
Gib na prijemalno čeljust	7,5 mm
Maks. natančnost izmenjave	$\leq 0,2$ mm
Maks. kotna zračnost prijemalnih čeljusti ax, ay	$< 0,5$ deg
Maks. zračnost prijemalnih čeljusti Sz	$< 0,02$ mm
Krožna simetrija	$\leq 0,2$ mm
Ponovljivost prijemala	$< 0,02$ mm
Število prijemalnih prstov	2
Vrsta pogona	pnevmatičen
Položaj vgradnje	poljuben
Način delovanja	dvosmerni
Prijemalna funkcija	Vzporeden
Varovanje prijemalne sile	pri zapiranju
Konstruktivska zgradba	Ročica prisilno voden potek gibanja
Vodilo	Drsno vodilo
Zaznavanje položaja	za približevalna stikala
Obratovalni tlak MPa	0,4 ... 0,8 MPa
Obratovalni tlak	4 ... 8 bar 58 ... 116 psi
Maks. delovna frekvenca prijemala	2 Hz
Min. čas odpiranja pri 0,6 MPa (6 bar, 87 psi)	68 ms
Min. čas zapiranja pri 0,6 MPa (6 bar, 87 psi)	52 ms
Maks. masa na zunanji prijemalni prst	350 g
Delovni medij	Stisnjen zrak po ISO8573-1:2010 [7:4:4]
Opozorilo za obratovalni in krmilni medij	Možno obratovanje z naoljevanjem (potrebno za nadaljnje operacije)
Razred odpornosti proti koroziji KBK	1 - nizka korozijska obremenitev
LABS (PWIS) skladnost	VDMA24364-B2-L
RSBP klasifikacija po CD-0033	F5
Temperatura okolice	5 ... 60 °C
Masni vztrajnostni moment	3,835 kgcm ²
Maks. sila na prijemalno čeljust Fz, statična	350 N
Maks. moment na prijemalno čeljust Mx, statičen	30 Nm
Maks. moment na prijemalno čeljust My, statičen	30 Nm
Maks. moment na prijemalno čeljust Mz, statičen	30 Nm
Interval domazovanja vodilnih elementov	10 Mio SP
Masa izdelka	713 g
Način pritrditve	Notranji navoj in centriralna puša s skoznjo izvrtino in centrirno pušo po izbiri:
Pnevmatični priključek	G1/8
Opomba o materialu	Ustreza RoHS
Material, pokrivna kapa	PA
Material, ohišje	Al zlitina za kovanje, trdo eloksirana
Material, prijemalna čeljust	visokolegirano jeklo, nerjavno