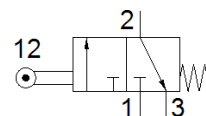


# Omejilno tipalo prislona SVK-3-PK-3

Številka dela: 12146

FESTO

vklop s krogličo



## Podatkovni list

Značilnost	Vrednost
Ventil	3/2 zaprt monostabilen
Način vklopa	mehanski
Normalni imenski pretok	50 l/min
Obratovalni tlak	-0,9 ... 8 bar
Konstruktivska zgradba	Kroglični sedež
Način vračanja	mehanska vzmet
Imenska velikost	1,5 mm
Princip tesnenja	mehak
Položaj vgradnje	poljuben
Vrsta krmiljenja	neposredno
Smer pretoka	ni reverzibilen
Delovni medij	Stisnjen zrak po ISO8573-1:2010 [7:4:4]
Opozorilo za obratovalni in krmilni medij	Možno obratovanje z naoljevanjem (potrebno za nadaljnje operacije)
LABS (PWIS) skladnost	VDMA24364 cona III
Temperatura medija	-10 ... 80 °C
Temperatura okolice	-10 ... 80 °C
Način pritrditve	s skoznjo izvrtino
Pnevmatični priključek 1	PK-3
Pnevmatični priključek 2	PK-3
Pnevmatični priključek 3	ni združen