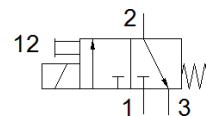
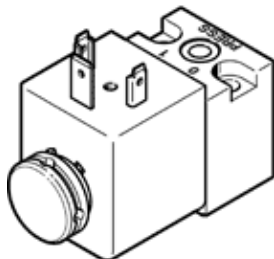


# Predkrmilni ventil MDH-3/2-230VAC

Številka dela: 119602

FESTO

neposredno krmiljen, z magnetno tuljavo in pomožnim ročnim vklopom,  
brez vtičnice.



## Podatkovni list

Značilnost	Vrednost
Ventil	3/2 zaprt monostabilen
Način vklopa	električni
Širina	30 mm
Normalni imenski pretok	50 l/min
Obratovalni tlak MPa	0,1 ... 1,6 MPa
Obratovalni tlak	1 ... 16 bar 14,5 ... 232 psi
Konstrukcijska zgradba	Krožnikast sedež
Način vračanja	mehanska vzmet
CE oznaka (glejte izjavo o skladnosti)	po nizkonapetostni smernici EU
UKCA oznaka (glej Izjavo o skladnosti)	v skladu s predpisi Združenega kraljestva za električno opremo
Vrsta zaščite	IP65
Imenska velikost	1,3 mm
Dimenzija rastra	42 mm
Funkcija izpuha	ni dušen
Zasnovan na osnovi standarda	ISO 15218
Princip tesnenja	mehak
Položaj vgradnje	poljuben
Ustreza standardu	ISO 15218
Pomožni ročni vklop	Tipalni
Vrsta krmiljenja	neposredno
Smer pretoka	ni reverzibilen
Prekritje	negativno prekrivanje
Čas preklopa izključen	9 ms
Čas preklopa vključen	11 ms
Trajanje vklopa	100 %
Karakteristika tuljave	110 V DC: 6,3 W 230 V AC: 50 Hz, pritezna moč 14,5 VA, držalna moč 10,5 VA 230 V AC: 60 Hz, pritezna moč 12,0 VA, držalna moč 7,6 VA
Dovoljeno nihanje frekvence	+/- 10 %
Dopustna nihanja napajanja	+/- 10 %
Delovni medij	Stisnjen zrak po ISO8573-1:2010 [7:4:4]
Opozorilo za obratovalni in krmilni medij	Možno obratovanje z naoljevanjem (potrebno za nadaljnje operacije)
Razred odpornosti proti koroziji KBK	2 - zmerna korozijska obremenitev
LABS (PWIS) skladnost	VDMA24364-B2-L
Temperatura medija	-15 ... 80 °C
Temperatura okolice	-15 ... 50 °C
Masa izdelka	140 g
Električni priključek	Priključna shema PP, kodiranje na pinu 2 in 5 po DIN EN 175301-803
Način pritrditve	na priključni plošči s skoznjo izvrtino
Pnevmatični priključek 1	Priključna ploščica
Pnevmatični priključek 2	Priključna ploščica
Pnevmatični priključek 3	ni združen
Opomba o materialu	Ustreza RoHS
Material, tesnilo	FPM