

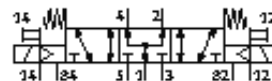
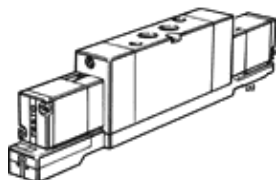
# Magnetni ventil

## MVH-5/3B-1/4-S-B-VI

Številka dela: 118808

FESTO

z magnetno tuljavo in s pomožnim ročnim vklopom, brez vtičnice.



## Podatkovni list

Značilnost	Vrednost
Ventil	5/3 napajan
Način vklopa	električni
Normalni imenski pretok	1.600 l/min
Obratovalni tlak	-0,9 ... 10 bar
Konstruksijska zgradba	Drsnik bata Krožnikast sedež
Način vračanja	pnevmatična vzmet
Imenska velikost	10 mm
Funkcija izpuha	z dušenjem
Princip tesnenja	mehak
Vrsta krmiljenja	predkrmiljen
Napajanje s krmilnim zrakom	zunanj
Smer pretoka	povraten
b vrednost	0,38
C-vrednost	6,35 l/sbar
Čas preklopa izključen	45 ms
Čas preklopa vključen	47 ms
Delovni medij	filtriran stisnjen zrak, stopnja filtriranja 40 µm, naoljen ali nenaoljen Vakuum
Temperatura medija	-5 ... 50 °C
Krmilni medij	filtriran stisnjen zrak, stopnja filtriranja 40 µm, naoljen ali nenaoljen
Temperatura okolice	-5 ... 50 °C
Način pritrditve	s skošnjo izvrtino
Priključek krmilnega izpuha 82	M5
Priključek krmilnega izpuha 84	M5
Pnevmatični priključek 1	Priključna plošča G1/4
Pnevmatični priključek 2	G1/4
Pnevmatični priključek 3	Priključna plošča G1/4
Pnevmatični priključek 4	G1/4
Pnevmatični priključek 5	Priključna plošča
Opomba o materialu	Vsebuje materiale, ki vsebujejo LABS