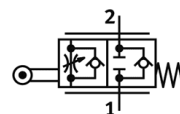
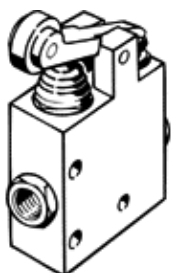


Povratno-dušilni ventil GG-1/8

Številka dela: 10890

FESTO

z ročico s kolesčkom in nastavljivim osnovnim pretokom
Tip ki se opušča. Dobavljiv do 2011.



Podatkovni list

Značilnost	Vrednost
Ventil	Dušilno-povratna funkcija
Pnevmatični priključek 1	G1/8
Pnevmatični priključek 2	G1/8
Način vklopa	mehanski
Element za nastavljanje	Ročica s kolesčkom
Način pritrditve	s skoznjo izvrtino
Normalni imenski pretok v smeri dušenja	280 l/min
Normalni imenski pretok v protipovratni smeri	240 ... 350 l/min
Obratovalni tlak	0,3 ... 10 bar
Temperatura okolice	-10 ... 60 °C
Informacije o materialu ohišja	Aluminijeva litina za kovanje
Delovni medij	filtriran, nenaoljen stisnjen zrak filtriran, naoljen stisnjen zrak
Položaj vgradnje	poljuben
Temperatura skladiščenja	-10 ... 60 °C
Temperatura medija	-10 ... 60 °C
Masa izdelka	380 g
Opomba o materialu	Vsebuje materiale, ki vsebujejo LABS
Informacije o materialu tesnil	NBR