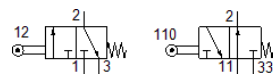
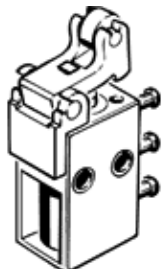


Ventil s kolescem R/O-3-PK-3

Številka dela: 10748

FESTO

z natičnim priključkom za cev NW 3. V odvisnosti od izbire priključkov, je ventil normalno odprt ali zaprt.



Podatkovni list

Značilnost	Vrednost
Ventil	3/2 odprt/zaprt monostabilen
Način vklopa	mehanski
Normalni imenski pretok	80 l/min
Obratovalni tlak	0 ... 8 bar
Konstruktivna zgradba	Sedež bata
Imenska velikost	2,5 mm
Vrsta krmiljenja	neposredno
Delovni medij	Stisnjen zrak po ISO8573-1:2010 [-:--]
LABS (PWIS) skladnost	VDMA24364-B1/B2-L
Temperatura okolice	-10 ... 60 °C
Sila za vklop pri zaprtem osnovnem položaju	10 N
Sila za vklop pri odprtem osnovnem položaju	15 N
Masa izdelka	18 g
Način pritrditve	s skožno izvrtino
Pnevmatični priključek 1	PK-3
Pnevmatični priključek 2	PK-3
Pnevmatični priključek 3	PK-3
Material, tesnilo	NBR
Material, ohišje	POM