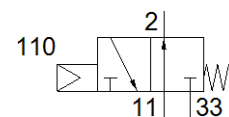
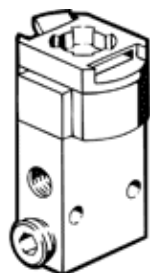


# Ventil za prednjo ploščo

## SVOS-3-1/8

Številka dela: 10191

FESTO



## Podatkovni list

Značilnost	Vrednost
Ventil	3/2 odprt monostabilen
Način vklopa	mehanski
Normalni imenski pretok	120 l/min
Obratovalni tlak MPa	0,35 ... 0,8 MPa
Obratovalni tlak	3,5 ... 8 bar
Konstruktivna zgradba	Sedež bata
Način vračanja	mehanska vzmet
Princip tesnenja	mehak
Položaj vgradnje	poljuben
Vrsta krmiljenja	neposredno
Smer pretoka	ni reverzibilen
Prekritje	pozitivno prekritje
Delovni medij	Stisnjen zrak po ISO8573-1:2010 [-:--]
LABS (PWIS) skladnost	VDMA24364-B1/B2-L
Temperatura okolice	-10 ... 60 °C
Sila vklopa	8 N
Način pritrditve	s skošnjo izvrtino
Pnevmatični priključek 1	G1/8
Pnevmatični priključek 2	G1/8
Pnevmatični priključek 3	G1/8
Material, pokrov	POM
Material, tesnilo	NBR TPE-U(PU)
Material, ohišje	Aluminij