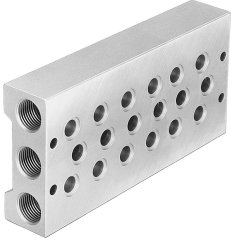


Priključni blok PRS-1/4-6

Številka dela: 10189

FESTO



Podatkovni list

Značilnost	Vrednost
Največje število ventilskih mest	6
Skladnost z LABS	VDMA24364-B1/B2-L
Teža izdelka	1230 g
Način pritrditve	s prehodno izvrtino
Pnevmatični priključek 1	G1/2
Pnevmatični priključek 3	G1/2
Pnevmatični priključek 5	G1/2
Material priključne plošče	Aluminij