

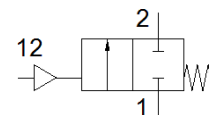
# Ventil s poševnim sedežem

## VZXF-L-M22C-M-A-G12-130-M1-V4V4T-50-16

Številka dela: 1002512

FESTO

Pnevmatično vklapljan poševni sedežni ventil iz nerjavnega jekla. Tok medija nad sedežem, varnostni položaj zaprt, G navoj, imenska velikost 1/2".



### Podatkovni list

Značilnost	Vrednost
Konstruksijska zgradba	Sedežni ventil z batničnim pogonom
Način vklopa	pnevmatičen
Princip tesnenja	mehak
Položaj vgradnje	poljuben
Način pritrditve	Vgradnja voda
Priključek voda	Navojna objemka G1/2 po DIN ISO 228
Imenska velikost	13 mm
Ventil	2/2 zaprt monostabilen
Smer pretoka	ni reverzibilen
Tlak medija	0 ... 1,6 MPa 0 ... 16 bar
Obratovalni tlak procesnega ventila	40
Funkcija izpuha	ni dušen
Način vračanja	mehanska vzmet
Vrsta krmiljenja	z zunanjim krmilnikom
Pnevmatični priključek	Notranji navoj G1/8
Obratovalni tlak MPa	0,6 ... 1 MPa
Obratovalni tlak	6 ... 10 bar 87 ... 145 psi
Medij	Para Inertni plini filtriran stisnjen zrak, stopnja filtriranja 200 µm
Smer pretoka	Preko sedeža ventila, za plinaste medije
Delovni medij	Stisnjen zrak po ISO8573-1:2010 [7:4:4]
Maks. viskoznost	600 mm <sup>2</sup> /s
Temperatura medija	-40 ... 200 °C
Temperatura okolice	-10 ... 60 °C
Pretok Kv	3,8 m <sup>3</sup> /h
Opomba o materialu	Ustreza RoHS
LABS (PWIS) skladnost	VDMA24364 cona III
Material ohišja procesnega ventila	Nerjavna jeklena litina
Številka materiala, ohišje procesnega ventila	1.4408
Material, tesnilo vretena	PTFE
Material, sedež tesnila	PTFE
Masa izdelka	1.300 g
Razred odpornosti proti koroziji KBK	3 - močna korozijska obremenitev
Material ohišja pogona	visokolegirano jeklo, nerjavno