

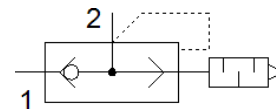
# Rýchloodvzdušňovací ventil SEU-1/2-NPT

číslo dielca: 9801

FESTO

s protihlukovým tlmičom.

Hlučnosť odvzdušnenia je meraná vo vzdialenosti 1 m pri 6 bar proti atmosfére.



## údajový list

charakteristický znak	Hodnota
Funkcia ventilu	Rýchle odvzdušnenie
Pneumatická prípojka 1	1/2 NPT
Pneumatická prípojka 2	1/2 NPT
Typ upevnenia	zaskrutkovateľné
Menovitý prietok pri odvetrávaní 0,6-→0,5 MPa (6-→5 bar, 87-→72,5 psi)	4.020 l/min
Menovitý prietok odfuku 0,6-→0 MPa (6-→0 bar, 87-→0 psi)	6.500 l/min
Menovitý prietok pri tlakovaní 0,6-→0,5 MPa (6-→5 bar, 87-→72,5 psi)	4.560 l/min
Pracovný tlak	0,3 ... 10 bar
Teplota okolia	-20 ... 75 °C
Pracovné médium	Stlačený vzduch podľa ISO8573-1:2010 [7:-:-]
Menovitá hodnota	15 mm
Poznámka k ovládaciemu a riadiacemu médiu	Možná prevádzka s mazaním (pre ďalšiu prevádzku požadovaná)
LABS - konformita	VDMA24364-B1/B2-L
Teplota média	-20 ... 75 °C
Hladina akustického tlaku	86 dB(A)
Materiálový údaj	zhoda s RoHS