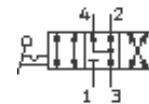
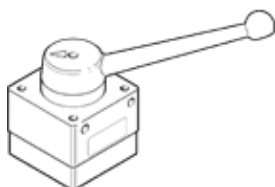


# riadiaci posúvač HSO-4/3-1/2-B

číslo dielca: 9785

FESTO

4/3-cestný ventil s ručnou pákou, prechod v stredovej polohe.  
Výbehový typ: Dostupný do 2006  
Tento typ je vhodný pre prevádzkovanie vakuu. Prípoj vakuu na 3 (R).



## údajový list

charakteristický znak	Hodnota
Štandardný menovitý prietok	3.500 l/min
Pneumatická prípojka 2	G1 1/2
Pneumatická prípojka 4	G1 1/2
Pracovný tlak	-0,95 ... 10 bar
Konštrukčné vyhotovenie	Otočné posúvač
Menovitá hodnota	12 mm
Teplota okolia	-20 ... 80 °C
Ovládacia sila	26 N
Hmotnosť výrobku	1,35 kg
Typ upevnenia	s priebežným vŕtaním
Pneumatická prípojka 1	G1 1/2
Pneumatická prípojka 3	G1 1/2
Materiálová informácia pre tesnenia	NBR
Materiálová informácia pre skriňu	Hliníkový tlakový odliatok