

riadiaci posúvač HS-4/3-1/4

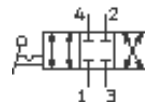
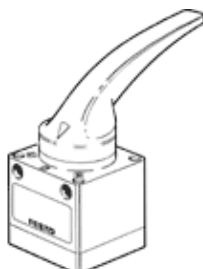
číslo dielca: 9339

FESTO

4/3-cestný ventil s ručnou pákou, stredová poloha žiadny priechod.

Výbehový typ: Dostupný do 2006

Tento typ je vhodný pre vákuovú prevádzku. Vákuový prípoj na 1 (P) a 3 (R).



údajový list

charakteristický znak	Hodnota
Štandardný menovitý prietok	1.200 l/min
Pneumatická prípojka 2	G1 1/4
Pneumatická prípojka 4	G1 1/4
Pracovný tlak	-0,95 ... 10 bar
Konštrukčné vyhotovenie	Otočné posúvač
Menovitá hodnota	8 mm
Teplota okolia	-20 ... 80 °C
Ovládacia sila	12 N
Hmotnosť výrobku	0,39 kg
Typ upevnenia	s priebežným vŕtaním
Pneumatická prípojka 1	G1 1/4
Pneumatická prípojka 3	G1 1/4
Materiálový údaj	zahŕňa látky obsahujúce LABS
Materiálová informácia pre tesnenia	NBR
Materiálová informácia pre skriňu	Hliníkový tlakový odliatok