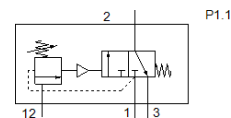
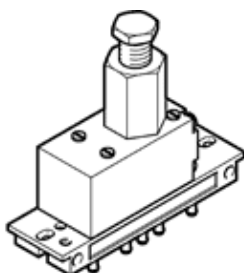


# Tlakový spínací ventil VD-3-PK-3

číslo dielca: 9270

FESTO

s pripájacou doskou 2n pre hadicu NW 3



## údajový list

| charakteristický znak                     | Hodnota                                                     |
|-------------------------------------------|-------------------------------------------------------------|
| Štandardný menovitý prietok               | 100 l/min                                                   |
| Pracovný tlak Mpa                         | 0,18 ... 0,8 MPa                                            |
| Pracovný tlak                             | 1,8 ... 8 bar                                               |
| Menovitá hodnota                          | 2,5 mm                                                      |
| Pracovné médium                           | Stlačený vzduch podľa ISO8573-1:2010 [7:4:4]                |
| Poznámka k ovládaciemu a riadiacemu médiu | Možná prevádzka s mazaním (pre ďalšiu prevádzku požadovaná) |
| Trieda odolnosti proti korózii KBK        | 0 - Bez zaťaženia koróziou                                  |
| LABS - konformita                         | VDMA24364-B1/B2-L                                           |
| Teplota média                             | -10 ... 60 °C                                               |
| Hmotnosť výrobku                          | 220 g                                                       |
| Typ upevnenia                             | s priebežným vŕtaním                                        |
| Pneumatická prípojka 1                    | PK-3                                                        |
| Pneumatická prípojka 2                    | PK-3                                                        |
| Pneumatická prípojka 3                    | PK-3                                                        |
| Materiálový údaj                          | zhoda s RoHS                                                |