

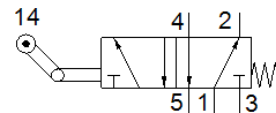
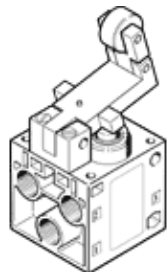
Ventil so zlomovacou kladkou

L-5-1/4-B

číslo dielca: 8993

FESTO

s chodom späť naprázdno a nástrčným pripojením pre hadicu NW 3.
Podľa pneu. pripojenia v kľudovej polohe otvorený, alebo uzavretý.
Tento typ je vhodný pre prevádzkovanie vákuu.



údajový list

charakteristický znak	Hodnota
Funkcia ventilu	5/2 monostabilný
Typ ovládania	mechanický
Štandardný menovitý prietok	550 l/min
Pracovný tlak	-0,95 ... 10 bar
Konštrukčné vyhotovenie	Tanierová podložka
Menovitá hodnota	7 mm
Druh riadenia	priamo
LABS - konformita	VDMA24364-B1/B2-L
Teplota okolia	-10 ... 60 °C
Ovládacia sila	71,5 N
Hmotnosť výrobku	360 g
Typ upevnenia	s priebežným vŕtaním
Pneumatická prípojka 1	G1/4
Pneumatická prípojka 2	G1/4
Pneumatická prípojka 3	G1/4
Pneumatická prípojka 4	G1/4
Pneumatická prípojka 5	G1/4
Materiál tesnení	NBR
Materiál telesa	Hliníkový tlakový odliatok