

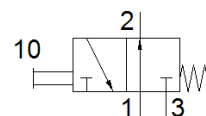
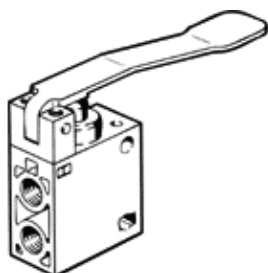
# Ventil so snímacou pákou THO-3-1/4-B

číslo dielca: 8990

FESTO

v kľudovej polohe otvorený

Tento typ je vhodný pre prevádzkovanie vákuua.



## údajový list

charakteristický znak	Hodnota
Funkcia ventilu	3/2 otvorený monostabilný
Štandardný menovitý prietok	600 l/min
Pracovný tlak	-0,95 ... 10 bar
Konštrukčné vyhotovenie	Tanierová podložka
Menovitá hodnota	7 mm
Druh riadenia	priamo
LABS - konformita	VDMA24364-B1/B2-L
Teplota okolia	-10 ... 60 °C
Ovládacia sila	22,5 N
Hmotnosť výrobku	210 g
Typ upevnenia	s priebežným vŕtaním
Pneumatická prípojka 1	G1/4
Pneumatická prípojka 2	G1/4
Pneumatická prípojka 3	G1/4
Materiál tesnení	NBR
Materiál telesa	Hliníkový tlakový odliatok