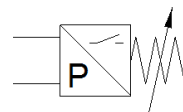
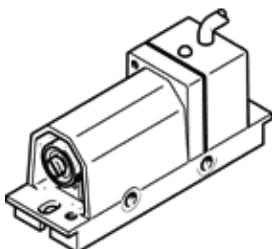


# PE - menič PEN-M5

číslo dielca: 8625

FESTO

pneumaticko-elektrický menič signálov, spínač pre tlak, vákuum a  
diferenčný tlak na pripájacej doske 2n.



## údajový list

charakteristický znak	Hodnota
Osvedčenie	RCM Mark
CE-Značka (pozri prehlásenie o zhode)	podľa smernice EU-EMV podľa EU-RoHS-RL
UKCA-značenie (pozri prehlásenie o zhode)	podľa UK predpisov pre EMC podľa UK RoHS predpisov
Materiálový údaj	zhoda s RoHS
meraná veličina	diferenčný tlak relatívny tlak
metóda merania	Pneumaticko-elektrický diferenčný tlakový spínač
Pracovný tlak Mpa	-0,1 ... 0,8 MPa
Pracovný tlak	-1 ... 8 bar
Pracovné médium	Stlačený vzduch podľa ISO8573-1:2010 [7:4:4]
Poznámka k ovládaciemu a riadiacemu médiu	Možná prevádzka s mazaním (pre ďalšiu prevádzku požadovaná)
Teplota média	-20 ... 60 °C
Teplota okolia	-20 ... 60 °C
Spínací výstup	PNP
Funkcia spínacieho prvku	spínač
Max. spínacia frekvencia	70 Hz
Max. výstupný prúd	350 mA
Odolnosť voči skratu	áno
Rozsah pracovného napätia DC	12 ... 30 V
Elektrická prípojka	3-žilový kábel otvorený koniec
Dĺžka kábla	2,5 m
Materiál izolácie kábla	PUR
Typ upevnenia	na montážny rám 2n s priebežným vŕtaním Voliteľný:
montážna poloha	ľubovoľný
Pneumatická prípojka	M5
Hmotnosť výrobku	240 g
Materiál telesa	Zinkový odliatok odliaty pod tlakom
Materiál tesniaceho krúžku	NBR
Ukazovateľ prevádzkového stavu	žltá LED
Nastaviteľný rozsah prahovej hodnoty	-0,8 ... 8 bar
Spôsob ochrany	IP67
LABS - konformita	VDMA24364-B2-L