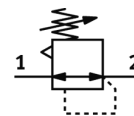
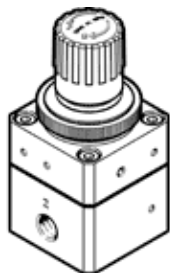


# Presný tlakový regulačný ventil LRP-1/4-2.5-F1A

číslo dielca: 8196141  
Novinka

FESTO



## údajový list

charakteristický znak	Hodnota
Zabezpečenie ovládania	Otočné tlačítko s aretáciou
montážna poloha	ľubovoľný
Konštrukčné vyhotovenie	predradený presný membránový regulačný ventil
Funkcia regulátora	konštantný výstupný tlak so sekundárnym odvzdušnením
Ukazovateľ tlaku	Pripravené pre G1/8
Pracovný tlak Mpa	0,1 ... 1,2 MPa
Pracovný tlak	1 ... 12 bar
Oblasť regulácie tlaku	0,05 ... 2,5 bar
Max. tlaková hysterézia	0,02 bar
Štandardný menovitý prietok	1.800 l/min
Pracovné médium	Stlačený vzduch podľa ISO8573-1:2010 [7:4:4] Inertné plyny
Poznámka k ovládaciemu a riadiacemu médiu	Nie je možná prevádzka s mazaním
Trieda odolnosti proti korózii KBK	2 - Mierne zaťaženie koróziou
LABS - konformita	VDMA24364-B1/B2-L
RSBP-klasifikácia podľa CD-0033	F1a
Teplota média	-10 ... 60 °C
Teplota okolia	-10 ... 60 °C
Hmotnosť výrobku	310 g
Typ upevnenia	inštalácia do čelného panelu zabudovanie vedenia s príslušenstvom
Pneumatická prípojka 1	G1/4
Pneumatická prípojka 2	G1/4
Materiálový údaj	zhoda s RoHS
Materiál tesnení	NBR
Materiál telesa	Hliník