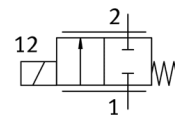
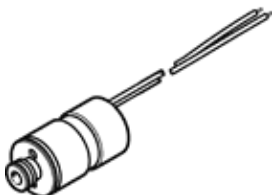


Proporcionálny prietokový ventil VPWS-1-B-6-PC15-10-V

číslo dielca: 8186783

FESTO



údajový list

charakteristický znak	Hodnota
Menovitá hodnota	1 mm
Typ ovládania	elektrický
Princíp tesnenia	mäkký
montážna poloha	ľubovoľný
Konštrukčné vyhotovenie	priamoriadený sedlový ventil
spôsob návratnosti	mechanická pružina
Druh riadenia	priamo
Smer prúdenia	nereverzibilný
Funkcia ventilu	2/2-cestný proporcionálny ventil, zatvorený
Pracovný tlak Mpa	0 ... 1 MPa
Pracovný tlak	0 ... 10 bar
Menovitý pracovný tlak	1 MPa
Menovitý prevádzkový tlak	10 bar
Menovitý pracovný tlak (psi)	145 psi
Tlak prasknutia	30 bar
Tlak pri roztrhnutí	30 bar
Tlak roztrhnutia	435 psi
Menovitý prietok	68 ... 88 l/min
Hysterézia	16 mA
Max. spínacia frekvencia	18 Hz
Rozsah regulácie prúdu	0 ... 200 mA
Maximálny elektrický príkon	2,5 W
Odpor cievky	60,5 Ohm
Spínacia doba	100 % (pozrite si návod na montáž)
Report number for surface cleanliness	19 10 1290P
Oxygen suitability according to standard	ISO 15001
Maximum impurity level for hydrocarbons	550 mg/m ²
Trieda odolnosti proti korózii KBK	1 - Nízke zaťaženie koróziou
LABS - konformita	VDMA24364 - zóna III
Médium	Inertné plyny Vzduch Kyslík
Poznámka k médiu	Nie je možná prevádzka s mazaním Maximálna veľkosť častí 10 µm
Teplota média	5 ... 50 °C
Spôsob ochrany	IP60
Poznámka ku krytiu	IP65 s vhodným konektorom zmontované
Teplota okolia	5 ... 50 °C
Teplota skladovania	-40 ... 80 °C
Hmotnosť výrobku	23 g
Elektrický prípoj 1, typ prípoja	kábel
Elektrický prípoj 1, pripojovacia technika	otvorený koniec
Elektrický prípoj 1, počet pólov/žil	2
Dĺžka kábla	70 ... 80 mm
Typ upevnenia	na prípojnú dosku

charakteristický znak	Hodnota
	nasunutelný s příslušenstvom
Pneumatická přípojka 1	Patróna 15 mm
Pneumatická přípojka 2	Patróna 7,2 mm
Materiálový údaj	zhoda s RoHS
Materiál tesnení	FPM
Materiál telesa	vysokolegovaná oceľ