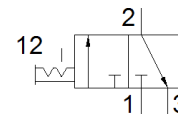
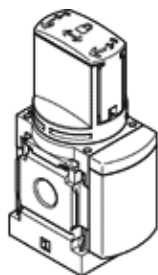


# Zapínací ventil MS4-EM1-1/4-F1A

číslo dielca: 8183561  
Novinka

FESTO



## údajový list

charakteristický znak	Hodnota
Konštrukčné vyhotovenie	Otočné posúvač
Typ ovládania	manuálny
Funkcia odsávania	neškrtiteľný
Druh riadenia	priamo
Pokyn pre použitie	Foreign particles can adhere to the product or form during installation. Depending on the application, it may be necessary to purge the product with clean compressed air, to clean it after installation and operate it with ducted exhaust air.
Funkcia ventilu	3/2 bistabilný
Pracovný tlak	0 ... 14 bar
C-hodnota	9 l/sbar
b-hodnota	0,39
Štandardný menovitý prietok	2.200 l/min
Pracovné médium	Stlačený vzduch podľa ISO8573-1:2010 [7:4:4] Inertné plyny
Poznámka k ovládaciemu a riadiacemu médiu	Možná prevádzka s mazaním (pre ďalšiu prevádzku požadovaná)
Trieda odolnosti proti korózii KBK	2 - Mierne zaťaženie koróziou
Materiálový údaj	zhoda s RoHS
LABS - konformita	VDMA24364-B1/B2-L
RSBP-klasifikácia podľa CD-0033	F1a
Teplota média	-10 ... 60 °C
Teplota okolia	-10 ... 60 °C
Vhodné pre potravinárstvo	Pozri rozšírenú informáciu o materiáloch
Typ upevnenia	zabudovanie vedenia s príslušenstvom Voliteľný:
montážna poloha	ľubovoľný
Smer prúdenia	nereverzibilný
Hmotnosť výrobku	190 g
Pneumatická prípojka 1	G1/4
Pneumatická prípojka 2	G1/4
Pneumatická prípojka 3	G1/4
Materiál tesnení	TPE-U(PU)
Materiál telesa	Hliníkový tlakový odliatok