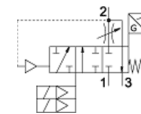
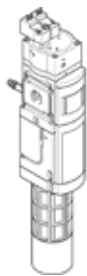


Pomalo nábehový a odvzdušňovací ventil MS6-SV-1/2-D-10V24P-2M12-SO

číslo dielca: 8182930

FESTO



údajový list

charakteristický znak	Hodnota
Typový rad	MS
Veľkosť	6
Sieťový modul	62 mm
Bezpečnostná funkcia	Odvetranie Zabránenie neočakávanému nábehu (natlakovanie)
Safety Integrity Level (SIL)	Odvetranie / SIL 3 Zabránenie neočakávanému nábehu (natlakovanie) / SIL 3
Výkonnostná úroveň (PL)	Odvetranie / Kategória 3, Výkonnostná úroveň d Zabránenie neočakávanému nábehu (natlakovanie) / Kategória 3, Výkonnostná úroveň d
Upozornenie pre nútenú dynamizáciu	Frekvencia zopnutia minimálne 1/mesiac
Konštrukčné vyhotovenie	piestové sedlo
Odolnosť voči prekrytiu	nie
Typ ovládania	elektrický
napájanie riadiacim vzduchom	interný
Princíp tesnenia	mäkký
Funkcia odsávania	neškrtitelný
Spôsob merania polohy	Princíp magnetického piestu
Vyhovuje predpisu	DIN EN ISO 13849-1 DIN EN ISO 13849-2
Ručné pomocné ovládanie	žiadna
spôsob návratnosti	mechanická pružina
Druh riadenia	predregulovaný
Funkcia ventilu	3/2 zatvorený monostabilný Funkcia pomalého nábehu tlaku
Pracovný tlak Mpa	0,35 ... 1 MPa
Pracovný tlak	3,5 ... 10 bar
C-hodnota	19,3 l/sbar
b-hodnota	0,21
Štandardný menovitý prietok	4.300 l/min
Menovitý prietok odfuku 0,6->0 MPa (6->0 bar, 87->0 psi)	9.000 l/min
Max. spínacia frekvencia	0,5 Hz
Čas vypnutia	40 ms
Čas zapnutia	130 ms
Spínacia doba	100 %
Zobrazenie stavu signálu	LED Spínacie výstupy
Charakteristická hodnota cievky	24 V DC: 1,8 W
Menovité prevádzkové napätie DC	24 V
Dovolená odchýlka napätia	+10 % / -15 %
Pracovné médium	Stlačený vzduch podľa ISO8573-1:2010 [7:4:4]
Poznámka k ovládaciemu a riadiacemu médiu	Možná prevádzka s mazaním (pre ďalšiu prevádzku požadovaná)
Trieda odolnosti proti korózii KBK	2 - Mierne zaťaženie koróziou
Materiálový údaj	zhoda s RoHS
LABS - konformita	VDMA24364-B1/B2-L
Hladina akustického tlaku	75 dB(A)

charakteristický znak	Hodnota
Spôsob ochrany	IP65 so zásuvkou
Teplota média	-10 ... 50 °C
Teplota okolia	-10 ... 50 °C
Teplota skladovania	-10 ... 50 °C
Pevnosť proti otrasom	Test proti otrasom na úrovni 2 podľa FN 942017-5 a EN 60068-2-27
Odolnosť proti vibráciám	Skúška použitia v doprave na úrovni 2 podľa FN 942017-4 a EN 60068-2-6
Osvedčenie	RCM Mark
KC značka	KC-EMV
CE-Značka (pozri prehlásenie o zhode)	podľa smernice EU o strojoch
Typ upevnenia	zabudovanie vedenia s príslušenstvom Voliteľný:
montážna poloha	ľubovoľný
Hmotnosť výrobku	2.110 g
Pneumatická prípojka 1	G1/2
Pneumatická prípojka 2	G1/2
Pneumatická prípojka 3	G1
Elektrická prípojka	4-pólový podľa IEC 61076-2-101
Elektrické pripojenie, snímač koncovej polohy	2x kábel so zásuvkou 3-pólový M12 otočný závit
Dĺžka kábla	0,3 m
Materiál telesa	Hliníkový tlakový odliatok
Materiál tesnení	NBR
Materiál piestnej tyče	vysokolegovaná nehrdzavejúca oceľ