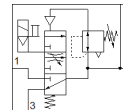
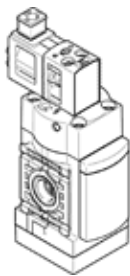


# Pomalo nábehový ventil MS4-EDE-1/4-V24-F1A-B

číslo dielca: 8176511

FESTO



## údajový list

charakteristický znak	Hodnota
Veľkosť	4
Sieťový modul	40 mm
Funkcia odsávania	neškrťiteľný
Typ ovládania	elektrický
montážna poloha	vertikálny +/- 5°
Typový rad	MS
Ručné pomocné ovládanie	s aretáciou tlačítkom
Konštrukčné vyhotovenie	Sedlový ventil, elektricky ovládaný
spôsob návratnosti	mechanická pružina
Druh riadenia	predregulovaný
napájanie riadiacim vzduchom	interný
Funkcia ventilu	3/2 zatvorený monostabilný
Ukazovateľ stavu spínania	s príslušenstvom
Pracovný tlak Mpa	0,3 ... 0,7 MPa
Pracovný tlak	3 ... 7 bar
b-hodnota	0,45
C-hodnota	8,52 l/sbar
Menovitý prietok odfuku 0,6->0 MPa (6->0 bar, 87->0 psi)	> 1.600 l/min
Štandardný menovitý prietok	2.000 l/min
Spínacia doba	31 ms
Charakteristická hodnota cievky	24VDC:2,3
Dovolená odchýlka napätia	+/- 10 %
Pracovné médium	Stlačený vzduch podľa ISO8573-1:2010 [7:4:4]
Trieda odolnosti proti korózii KBK	1 - Nízke zaťaženie koróziou
LABS - konformita	VDMA24364-B1/B2-L
RSBP-klasifikácia podľa CD-0033	F1a
Trieda čistoty	ISO trieda 7
Teplota skladovania	-10 ... 60 °C
Teplota média	-5 ... 50 °C
Spôsob ochrany	IP65
Teplota okolia	-5 ... 50 °C
Hmotnosť výrobku	196 g
Elektrická prípojka	Pripojovací obrazec tvar C podľa EN 175301-803 podľa EN 175301-803
Zobrazenie stavu signálu	s príslušenstvom
Typ upevnenia	s držiakom na stenu/plochu
Pneumatická prípojka 1	G1/4
Pneumatická prípojka 2	G1/4
Pneumatická prípojka 3	G1/4
Materiálový údaj	zhoda s RoHS
Materiál tesnení	HNBR NBR
Materiál telesa	PA - zosilnený