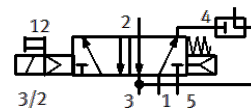
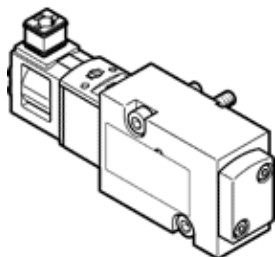


Elektromagnetický ventil

VSNC-FK-M32C-RD-G18-1C1-S

číslo dielca: 8166611

FESTO



údajový list

charakteristický znak	Hodnota
Funkcia ventilu	3/2 zatvorený monostabilný
Typ ovládania	elektrický
Šírka	25,5 mm
Štandardný menovitý prietok	400 l/min
Pracovný tlak Mpa	0,25 ... 0,8 MPa
Pracovný tlak	2,5 ... 8 bar
Konštrukčné vyhotovenie	Piestový posúvač s tesnením
spôsob návratnosti	mechanická pružina pneumatická pružina
Spôsob ochrany	IP65
Funkcia odsávania	škrtené
Princíp tesnenia	mäkký
montážna poloha	ľubovoľný
Vyhovuje predpisu	VDI/VDE 3845 (NAMUR)
Ručné pomocné ovládanie	s aretáciou
Druh riadenia	predregulovaný
napájanie riadiacim vzduchom	interný
Smer prúdenia	nereverzibilný
Prekrytie	Pozitívne prekrytie
b-hodnota	0,3
C-hodnota	2,1 l/sbar
Štandardný menovitý prietok, spätné vedenie odvetrania 4→3	100 l/min
Čas vypnutia	≤ 50 ms
Čas zapnutia	≤ 50 ms
Spínacia doba	100 %
Charakteristická hodnota cievky	24 V DC; 2,4 W
Pracovné médium	Stlačený vzduch podľa ISO8573-1:2010 [7:4:4]
Poznámka k ovládaciemu a riadiacemu médiu	Možná prevádzka s mazaním (pre ďalšiu prevádzku požadovaná)
Trieda odolnosti proti korózii KBK	1 - Nízke zaťaženie koróziou
LABS - konformita	VDMA24364 - zóna III
Teplota skladovania	-20 ... 60 °C
Teplota média	-20 ... 50 °C
Teplota okolia	-20 ... 50 °C
Hmotnosť výrobku	220 g
Elektrická prípojka	Prípojovací obrazec tvar C podľa EN 175301-803
Typ upevnenia	s priebežným vŕtaním
prípoj dýchacieho otvoru	nezachytený
Pneumatická prípojka 1	G1/8
Pneumatická prípojka 2	prípojovací obrazec podľa NAMUR
Pneumatická prípojka 3	G1/8
Pneumatická prípojka 4	prípojovací obrazec podľa NAMUR
Pneumatická prípojka 5	G1/8
Materiálový údaj	zhoda s RoHS
Materiál krytu	PA - zosilnený
Materiál tesnení	NBR
Materiál telesa	Hliníková tvárna zliatina
Materiál pomocného ručného ovládania	PA - zosilnený
Materiál piestu	Hliníková tvárna zliatina
Materiál skrutiek	vysokelegovaná nehrdzavejúca oceľ