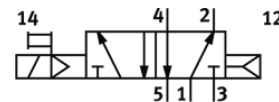
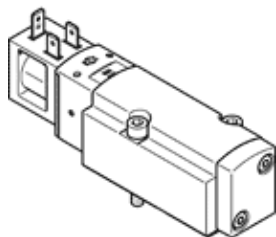


Elektromagnetický ventil VSVA-BK-M52-AD-D1-1B2

číslo dielca: 8166593

FESTO



údajový list

charakteristický znak	Hodnota
Funkcia ventilu	5/2 monostabilný
Typ ovládania	elektrický
Šírka	38 mm
Veľkosť ventilu	42 mm
Štandardný menovitý prietok	1.200 l/min
Pracovný tlak Mpa	0,3 ... 0,8 MPa
Pracovný tlak	3 ... 8 bar
Konštrukčné vyhotovenie	Piestový posúvač s tesnením
spôsob návratnosti	pneumatická pružina
Spôsob ochrany	IP65 so zásuvkou podľa IEC 60529
Menovitá hodnota	6,3 mm
Sieťový modul	43 mm
Funkcia odsávania	škrtené
Princíp tesnenia	mäkký
montážna poloha	ľubovoľný
Vyhovuje predpisu	ISO 5599-1
Ručné pomocné ovládanie	s aretáciou tlačítkom
Kód-ISO	151
Druh riadenia	predregulovaný
napájanie riadiacim vzduchom	interný
Smer prúdenia	nereverzibilný
Prekrytie	Negatívne prekrytie
Zobrazenie stavu signálu	s príslušenstvom
b-hodnota	0,26
C-hodnota	5,87 l/sbar
Prietokový ventil	1.342 l/min
Prietok cez ventil na samostatnej pripojovacej doske	1.341 l/min
Prietok cez pneumaticky zrežaný ventil	1.313 l/min
Čas vypnutia	20,7 ms
Čas zapnutia	17,3 ms
Spínacia doba	100 %
Max. pozitívny testovací impulz s logikou 0	2.500 µs
Max. negatívny testovací impulz s logikou 1	1.100 µs
Menovité prevádzkové napätie DC	24 V
Charakteristická hodnota cievky	24 V DC; 3,3 W
Dovolená odchýlka napätia	+/- 10 %
Pracovné médium	Stlačený vzduch podľa ISO8573-1:2010 [7:4:4]
Poznámka k ovládaciemu a riadiacemu médiu	Možná prevádzka s mazaním (pre ďalšiu prevádzku požadovaná)
Odolnosť proti vibráciám	Skúška použitia v doprave na úrovni 2 podľa FN 942017-4 a EN 60068-2-6
Pevnosť proti otrasom	Test proti otrasom na úrovni 2 podľa FN 942017-5 a EN 60068-2-27
Trieda odolnosti proti korózii KBK	1 - Nízke zaťaženie koróziou
LABS - konformita	VDMA24364 - zóna III
Teplota média	-5 ... 50 °C

charakteristický znak	Hodnota
Riadiace médium	Stlačený vzduch podľa ISO8573-1:2010 [7:4:4]
Teplota okolia	-5 ... 50 °C
Maximálny uťahovací moment na upevnenie ventilu	5 Nm
Hmotnosť výrobku	321 g
Elektrická prípojka	Prípojovací obrazec tvar B podľa EN 175301-803 podľa priemyselného štandardu (11 mm)
Typ upevnenia	na prípojnú dosku
prípoj dýchacieho otvoru	nezachytený
Pneumatická prípojka 1	Prípojovacia doska veľkosť 1 podľa ISO 5599-1
Pneumatická prípojka 2	Prípojovacia doska veľkosť 1 podľa ISO 5599-1
Pneumatická prípojka 3	Prípojovacia doska veľkosť 1 podľa ISO 5599-1
Pneumatická prípojka 4	Prípojovacia doska veľkosť 1 podľa ISO 5599-1
Pneumatická prípojka 5	Prípojovacia doska veľkosť 1 podľa ISO 5599-1
Materiálový údaj	zhoda s RoHS
Materiál tesnení	HNBR NBR
Materiál telesa	Hliníková tvárna zliatina
Materiál posúvača	Hliníková tvárna zliatina
Materiál skrutiek	Oceľ, pozinkovaná