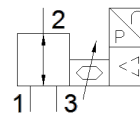
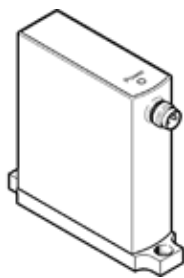


Proporcionálny tlakový regulačný ventil VEAB-B-26-D7-F-V2-1R1

číslo dielca: 8153669

FESTO



údajový list

charakteristický znak	Hodnota
Funkcia ventilu	3-cestný-proporcionálny-tlakový-regulačný-ventil
Druh riadenia	priamo
spôsob návratnosti	mechanická pružina
Typ ovládania	elektrický
montážna poloha	ľubovoľný
Princíp tesnenia	mäkký
Teplota okolia	0 ... 50 °C
Teplota média	5 ... 50 °C
Teplota skladovania	-20 ... 70 °C
Rozmery Š x D x V	18 mm x 67 mm x 66 mm
Pneumatická prípojka 1	Príruba
Pneumatická prípojka 2	Príruba
Pneumatická prípojka 3	Príruba
Materiál tesnení	NBR
Typ upevnenia	s priebežným vŕtaním s príslušenstvom Voliteľný:
Vstupný tlak 1 MPa	0 ... 0,3 MPa
Vstupný tlak 1	0 ... 3 bar
Vstupný tlak 1 psi	0 ... 43,5 psi
Výstupný tlak 2	0,0005 ... 0,1 MPa 0,005 ... 1 bar 0,0725 ... 14,5 psi
Štandardný menovitý prietok	≥ 16 l/min
Štandardný nominálny prietok 2-3	≥ 13 l/min
Chyba linearity FS	0,5 %
Opakovateľná presnosť v ± %FS	0,4 %FS
Hysterézia FS	0,25 %FS
Teplotný koeficient	0,05 %/K
Absolútna presnosť v ± %FS pri izbovej teplote	0,75 %FS
Hmotnosť výrobku	70 g
Pracovné médium	Stlačený vzduch podľa ISO8573-1:2010 [7:4:4] Inertné plyny
Poznámka k ovládaciemu a riadiacemu médiu	Nie je možná prevádzka s mazaním
Spôsob ochrany	IP65
Osvedčenie	RCM Mark
KC značka	KC-EMV
CE-Značka (pozri prehlásenie o zhode)	podľa smernice EU-EMV podľa EU-RoHS-RL
UKCA-značenie (pozri prehlásenie o zhode)	podľa UK predpisov pre EMC podľa UK RoHS predpisov
Materiálový údaj	zhoda s RoHS
LABS - konformita	VDMA24364 - zóna III
Trieda odolnosti proti korózii KBK	2 - Mierne zaťaženie koróziou
Rozsah pracovného napätia DC	19 ... 29 V
Menovité prevádzkové napätie DC	24 V

charakteristický znak	Hodnota
Činiteľ zvlnenia	10 %
Požadovaná hodnota	0 - 5 V
Rozsah signálu, analógový výstup	1 - 5 V
presnosť, analógový výstup FS	2 %FS
Maximálny elektrický príkon	1 W
Ochrana proti prepólovaniu	pre všetky elektrické prípojky
Odolnosť voči skratu	pre všetky elektrické prípojky
Bezpečnostné pokyny	Bezpečnostná poloha VEAA/VEAB
Typ zobrazenia	LED
Elektrická prípojka	4-pólový M8x1 Zástrčka podľa EN 60947-5-2
Materiál telesa	PA - zosilnený