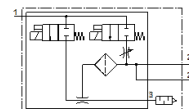
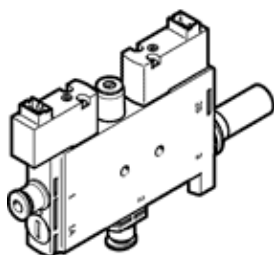


Vákuová sacia dýza

OVEL-7-H-15-PQ-VQ4-UC-C-A-H3

číslo dielca: 8141100

FESTO



údajový list

charakteristický znak	Hodnota
svetlosť Lavalovej dýzy	0,7 mm
Sieťový modul	15 mm
Konštrukcia, tlmič hluku	zatvorený
montážna poloha	ľubovoľný
charakteristika ejektora	vysoké vákuum Štandardný
Kvalita filtrácie	40 µm
Ručné pomocné ovládanie	tlačítkom
integrovaná funkcia	Odfukovací impulz, elektrický Škrtiaci ventil Elektrický zapínací ventil Filter Tlmič hluku, uzavretý
Konštrukčné vyhotovenie	Tvar T
Funkcia ventilu	zatvorený
Pracovný tlak pre max. sací objem (Mpa)	0,4 MPa
Pracovný tlak pre max. sací účinok	4 bar
Pracovný tlak pre max. sací objem (psi)	58 psi
Pracovný tlak Mpa	0,2 ... 0,7 MPa
Pracovný tlak	2 ... 7 bar 29 ... 101,5 psi
Pracovný tlak pre max. vákuum (Mpa)	0,48 MPa
Pracovný tlak pre max. vákuum	4,8 bar
Pracovný tlak pre max. vákuum (psi)	69,6 psi
Max. vákuum	92 %
Menovitý pracovný tlak	0,4 MPa
Menovitý prevádzkový tlak	4 bar
Menovitý pracovný tlak (psi)	58 psi
Max. sací účinok v porovnaní s atmosférou	17 l/min
Čas natlakovania pri menovitom pracovnom tlaku s odfukovacím impulzom	1,2 s
Rozsah pracovného napätia DC	21,6 ... 26,4 V
Spínacia doba	100 %
Charakteristická hodnota cievky	24 V DC: 1 W
Osvedčenie	c UL us - Listed (OL)
CE-Značka (pozri prehlásenie o zhode)	podľa smernice EU-EMV
Pracovné médium	Stlačený vzduch podľa ISO8573-1:2010 [7:4:4]
Poznámka k ovládaciemu a riadiacemu médiu	Nie je možná prevádzka s mazaním
Trieda odolnosti proti korózii KBK	2 - Mierne zaťaženie koróziou
LABS - konformita	VDMA24364-B1/B2-L
Teplota média	0 ... 50 °C
Hladina hluku pri nominálnom prevádzkovom tlaku	56 dB(A)
Spôsob ochrany	IP40
Teplota okolia	0 ... 50 °C
Hmotnosť výrobku	56 g
Elektrické pripojenie, vstup, funkcia	Odfukovací impulz Vytváranie vákua

charakteristický znak	Hodnota
Elektrické pripojenie, vstup, typ pripojenia	2x zástrčka
Elektrické pripojenie, vstup, technológia pripojenia	Prípojovací obrazec H
Elektrické pripojenie, vstup, počet pólov/žíl	2
Elektrický prípoj pre vstup, spôsob upevnenia	Nacvakávacie pripojenie
Typ upevnenia	s priebežným vŕtaním
Pneumatická prípojka 1	pre vonkajší priemer hadice 4 mm
Pneumatická prípojka 3	Tlmič hluku, uzavretý
Prípojka vákua	pre vonkajší priemer hadice 4 mm
Materiál pripojovacieho závitu	POM
Materiálový údaj	zhoda s RoHS
Materiál tesnení	NBR
Materiál prijímacej trysky	POM
Materiál filtra	POM
Materiál telesa	PA - zosilnený
Materiál regulačnej skrutky	Oceľ
Materiál tlmiča hluku	PA - zosilnený PE
Materiál skrutiek	Oceľ
Materiál vysielacej trysky	Hliníková tvárna zliatina