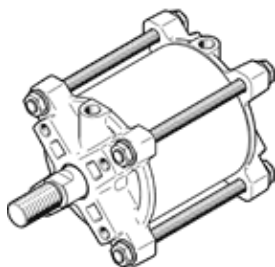


Lineárny pohon DFPC-200-300-D

číslo dielca: 8133104

FESTO



údajový list

| charakteristický znak | Hodnota |
|--|--|
| Velkosť servopohonu | 200 |
| prípojovací obraz príruby | F10 |
| Zdvih | 300 mm |
| priemer piesta | 200 mm |
| Prípojenie armatúry zodpovedá norme | ISO 5210 |
| Tlmenie | P: elastické tlmiace krúžky obojstranné |
| montážna poloha | ľubovoľný |
| činnosť | dvojčinný |
| Konštrukčné vyhotovenie | piest piestna tyč Svorník Teleso valca |
| Rozpoznanie polohy | pre snímače koncových polôh |
| Pracovný tlak Mpa | 0,06 ... 0,8 MPa |
| Pracovný tlak | 0,6 ... 8 bar 8,7 ... 116 psi |
| Menovitý pracovný tlak | 0,6 MPa |
| Menovitý prevádzkový tlak | 6 bar |
| Menovitý pracovný tlak (psi) | 87 psi |
| Pracovné médium | Stlačený vzduch podľa ISO8573-1:2010 [7:4:4] |
| Poznámka k ovládaciemu a riadiacemu médiu | Možná prevádzka s mazaním (pre ďalšiu prevádzku požadovaná) |
| Odolnosť proti vibráciám | Test použitia pre transport so stupňom závažnosti 1 podľa FN 942017-4 a EN 60068-2-6 |
| Pevnosť proti otrasom | Test proti otrasom na úrovni 1 podľa FN 942017-5 a EN 60068-2-27 |
| LABS - konformita | VDMA24364 - zóna III |
| Teplota okolia | -20 ... 80 °C |
| Nárazová energia v koncových polohách | 4,8 J |
| Teoretická sila pri 0,6 MPa (6 bar, 87 psi), zasúvanie | 18.096 N |
| Teoretická sila pri 0,6 MPa (6 bar, 87 psi), vysúvanie | 18.850 N |
| Spotreba vzduchu na 10 mm zdvíhu pri zasúvaní | 2,111 l |
| Spotreba vzduchu na 10 mm zdvíhu pri vysúvaní | 2,199 l |
| Pohyblivá hmotnosť pri zdvíhu 0 mm | 3.575,4 g |
| Súčiniteľ prírastku hmotnosti na 10 mm zdvíhu | 105,31 g |
| Hmotnosť výrobku | 17.930 g |
| Počiatočná hmotnosť pri zdvíhu 0 mm | 10.258,2 g |
| Prírastok hmotnosti na 10 mm zdvíhu | 255,79 g |
| Typ upevnenia | na prírubu podľa ISO 5210 s podporným čapom Voliteľný: |
| Pneumatická prípojka | G1/4 |
| Materiálový údaj | zhoda s RoHS |
| Materiál krytu | Hliníkový gravitačný odliatok |
| Materiál piestnej tyče | vysokolegovaná nehrdzavejúca oceľ |
| Materiál stieracieho krúžku piestnej tyče | TPE-U(PU) |
| Materiál matice | vysokolegovaná nehrdzavejúca oceľ |
| Materiál statických tesnení | NBR |
| Materiál svorníka | vysokolegovaná nehrdzavejúca oceľ |
| Materiál telesa valca | Hliníková tvárna zliatina, hladko eloxovaná |