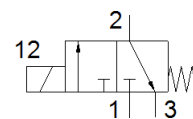
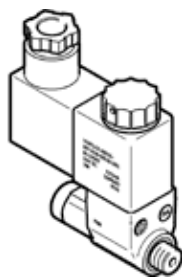


Pilotný ventil

VOFX-LT-M32C-MY-G18-SG18-1B2

číslo dielca: 8119587

FESTO



údajový list

charakteristický znak	Hodnota
Funkcia ventilu	3/2 zatvorený monostabilný
Typ ovládania	elektrický
Šírka	22 mm
Štandardný menovitý prietok	50 l/min
Pracovný tlak	-0,9 ... 8 bar
Konštrukčné vyhotovenie	priamoriadený sedlový ventil
spôsob návratnosti	mechanická pružina
Spôsob ochrany	IP65
Menovitá hodnota	1,3 mm
Funkcia odsávania	škrtené
Princíp tesnenia	mäkký
montážna poloha	ľubovoľný
Ručné pomocné ovládanie	s aretáciou
Druh riadenia	priamo
napájanie riadiacim vzduchom	interný
Smer prúdenia	nereverzibilný
Čas vypnutia	46 ms
Čas zapnutia	31 ms
Spínacia doba	100 %
Charakteristická hodnota cievky	24 V DC: 3 W
Dovolená odchýlka napätia	+/- 10 %
Pracovné médium	Stlačený vzduch podľa ISO8573-1:2010 [7:4:4]
Trieda odolnosti proti korózii KBK	2 - Mierne zaťaženie koróziou
LABS - konformita	VDMA24364 - zóna III
Teplota média	-10 ... 50 °C
Teplota okolia	-10 ... 50 °C
Hmotnosť výrobku	160 g
Elektrická prípojka	3-pólový Pripojovací obrazec tvar B podľa EN 175301-803 Zástrčka podľa EN 175301-803
Pneumatická prípojka 1	G1/8
Pneumatická prípojka 2	G1/8
Pneumatická prípojka 3	M5
Materiálový údaj	zhoda s RoHS
Materiál tesnení	NBR
Materiál telesa	PA