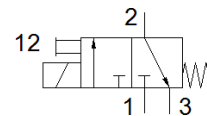
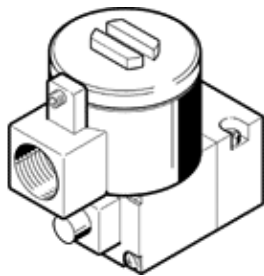


Pilotný ventil MGXDH-3/2-1.2-110AC-KS

číslo dielca: 8118343

FESTO



údajový list

charakteristický znak	Hodnota
Funkcia ventilu	3/2 zatvorený monostabilný
Typ ovládania	elektrický
Pracovný tlak Mpa	-0,09 ... 0,8 MPa
Pracovný tlak	-0,9 ... 8 bar -13,05 ... 116 psi
Konštrukčné vyhotovenie	spúšťač ventilu
spôsob návratnosti	mechanická pružina
Oddelenie vydávajúce certifikát	21-GA4BO-0068X 21-GA4BO-0069X
Výbušné prostredie - ochrana proti vznieteniu: Plyn	Ex db IIC T6...T3 Gb
Výbušné prostredie - ochrana proti vznieteniu: Prach	Ex tb IIIC T85°C Db
Ex-Teplota okolia	-65°C ~+40°C T4 -65°C ~+55°C T3
Spôsob ochrany	IP66
Ručné pomocné ovládanie	s aretáciou
Smer prúdenia	nereverzibilný
Spínacia doba	100 %
Trieda izolácie	H
Charakteristická hodnota cievky	110 V AC: 50/60 Hz, spínací výkon 7,9 VA, pridržiavací výkon 3,8 VA
Prípustné kolísanie frekvencie	+/- 10 %
Pracovné médium	Stlačený vzduch podľa ISO8573-1:2010 [7:4:4]
Poznámka k ovládaciemu a riadiacemu médiu	Možná prevádzka s mazaním (pre ďalšiu prevádzku požadovaná)
Trieda odolnosti proti korózii KBK	2 - Mierne zaťaženie koróziou
LABS - konformita	VDMA24364 - zóna III
Teplota okolia	-20 ... 80 °C
Typ upevnenia	CNOMO
Materiálový údaj	zhoda s RoHS