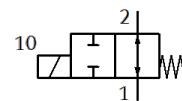


# Elektromagnetický ventil s oddelenými médiami

## VYKA-F7-M22U-12-D2-PF-5YQ7

číslo dielca: 8114568

FESTO



### údajový list

charakteristický znak	Hodnota
Konštrukčné vyhotovenie	Ventil s membránovým tesnením
Princíp tesnenia	mäkký
Materiály v kontakte s médium	FFPM PEEK
Vhodné pre potravinárstvo	Pozri rozšírenú informáciu o materiáloch
Funkcia ventilu	2/2 otvorený, monostabilný
Menovitá hodnota	1,2 mm
Smer prúdenia	reverzibilný s obmedzeniami
Typ ovládania	elektrický
Druh riadenia	priamo
spôsob návratnosti	mechanická pružina
Ručné pomocné ovládanie	žiadna
montážna poloha	ľubovoľný
Typ upevnenia	S priebežnou dierou pre skrutku M2
Elektrický prípoj 1, typ prípoja	zásuvka
Elektrický prípoj 1, prípojovacia technika	Prípojovací obrazec Q7
Elektrický prípoj 1, počet pólov/žíl	2
Veľkosť	7
Sieťový modul	7,5 mm
Fluidný prípoj	Príruba
Médium	Kvapalné médiá Plynné médiá
Poznámka k médiu	Dbajte na odolnosť materiálov, ktoré prichádzajú do styku s médium Maximálna veľkosť častíček 5 µm
Vnútorý objem	15 µl - fluidný objem ventilu 21 µl - ventil s fluidnými prípoji
Teplota kvapalného média	15 ... 50 °C
Teplota média, plynné médiá	15 ... 50 °C
Teplota okolia	15 ... 50 °C
Teplota skladovania	-20 ... 70 °C
Tlak média	0 ... 0,2 MPa 0 ... 2 bar
Tlak média psi	0 ... 29 psi
Poznámka k tlaku média	IN:0-2/0-0,2/0-29 OUT:0-1/0-0,1/0-14,5
Tlak prasknutia	2,3 MPa
Tlak pri roztrhnutí	23 bar
Tlak roztrhnutia	333,5 psi
Rozsah pracovného napätia DC	12 ... 26 V
Poznámka k rozsahu pracovného napätia DC	s elektrickou prípojovacou doskou VAVE-K1-...
Dovolená odchýlka napätia	+/- 10 %
Spotreba elektrickej energie	3,5 W
Poznámka k príkonu	Fáza nízkeho prúdu 0,3 W, fáza vysokého prúdu 3,5 W po dobu 60 ms, v spojení s VAVE-K1-...
Charakteristická hodnota cievky	12 - 26 V DC: fáza nízkeho prúdu 0,06 W, fáza vysokého prúdu 2,2 W
Trieda izolácie	B

charakteristický znak	Hodnota
Spínacia doba	100 % s redukciou prídržného prúdu Dbajte na pokyny pre ovládanie elektromagnetických ventilov
Max. spínacia frekvencia	6 Hz
Poznámka k spínacej frekvencii	závislé od teploty okolia a stavu montáže Pri 100 % dobe zapnutia v závislosti od teploty prostredia a stavu inštalácie
Čas vypnutia pre kvapalné médiá	7 ms
Čas vypnutia, plynné médiá	6 ms
Štandardný menovitý prietok	7 l/min
Poznámka k štandardnému menovitému prietoku	V prípade poklesu tlaku z 1 -> 0 bar (plynné médiá)
Prietok Kv	0,013 m <sup>3</sup> /h
Prietok Kv (l/min)	0,22 l/min
Poznámka k prietoku Kv	Pre vodu ako médium Tlaková diferencia 1 bar
Prietok vody pri max. pracovnom tlaku	0,3 l/min 0,018 m <sup>3</sup> /h
Materiál telesa	PA - zosilnený PEEK PPA-zosilnený
Materiál membrány	FFPM
Materiál tesnení	FFPM
Materiálový údaj	zhoda s RoHS
LABS - konformita	VDMA24364 - zóna III
Hmotnosť výrobku	10,9 g
Spôsob ochrany	IP40
Poznámka ku krytiu	zmontované
Pokyn pre použitie	na použitie len vo vnútorných priestoroch
Trieda odolnosti proti korózii KBK	0 - Bez zaťaženia koróziou