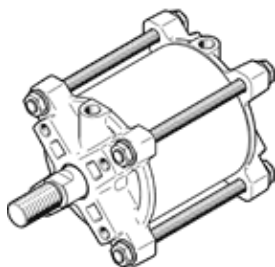


Lineárny pohon DFPC-80-50-D

číslo dielca: 8110815

FESTO



údajový list

charakteristický znak	Hodnota
Velkosť servopohonu	80
prípojovací obraz príruby	F07
Zdvih	50 mm
priemer piesta	80 mm
Prípojenie armatúry zodpovedá norme	ISO 5210
Tlmenie	P: elastické tlmiace krúžky obojstranné
montážna poloha	ľubovoľný
činnosť	dvojčinný
Konštrukčné vyhotovenie	piest piestna tyč Svorník Teleso valca
Rozpoznanie polohy	pre snímače koncových polôh
Pracovný tlak Mpa	0,06 ... 0,8 MPa
Pracovný tlak	0,6 ... 8 bar 8,7 ... 116 psi
Menovitý pracovný tlak	0,6 MPa
Menovitý prevádzkový tlak	6 bar
Menovitý pracovný tlak (psi)	87 psi
Pracovné médium	Stlačený vzduch podľa ISO8573-1:2010 [7:4:4]
Poznámka k ovládaciemu a riadiacemu médiu	Možná prevádzka s mazaním (pre ďalšiu prevádzku požadovaná)
Odolnosť proti vibráciám	Test použitia pre transport so stupňom závažnosti 1 podľa FN 942017-4 a EN 60068-2-6
Pevnosť proti otrasom	Test proti otrasom na úrovni 1 podľa FN 942017-5 a EN 60068-2-27
LABS - konformita	VDMA24364 - zóna III
Teplota okolia	-20 ... 80 °C
Nárazová energia v koncových polohách	1,4 J
Teoretická sila pri 0,6 MPa (6 bar, 87 psi), zasúvanie	2.827 N
Teoretická sila pri 0,6 MPa (6 bar, 87 psi), vysúvanie	3.016 N
Spotreba vzduchu na 10 mm zdvíhu pri zasúvaní	0,33 l
Spotreba vzduchu na 10 mm zdvíhu pri vysúvaní	0,352 l
Pohyblivá hmotnosť pri zdvíhu 0 mm	451 g
Súčiniteľ prírastku hmotnosti na 10 mm zdvíhu	24,8 g
Hmotnosť výrobku	1.540 g
Počiatočná hmotnosť pri zdvíhu 0 mm	1.230,3 g
Prírastok hmotnosti na 10 mm zdvíhu	61,8 g
Typ upevnenia	na prírubu podľa ISO 5210 s podporným čapom Voliteľný:
Pneumatická prípojka	G1/8
Materiálový údaj	zhoda s RoHS
Materiál krytu	Hliníkový gravitačný odliatok
Materiál piestnej tyče	vysokolegovaná nehrdzavejúca oceľ
Materiál stieracieho krúžku piestnej tyče	TPE-U(PU)
Materiál matice	vysokolegovaná nehrdzavejúca oceľ
Materiál statických tesnení	NBR
Materiál svorníka	vysokolegovaná nehrdzavejúca oceľ
Materiál telesa valca	Hliníková tvárna zliatina, hladko eloxovaná